

# LE GR34 EN CÔTES D'ARMOR<sup>1</sup>

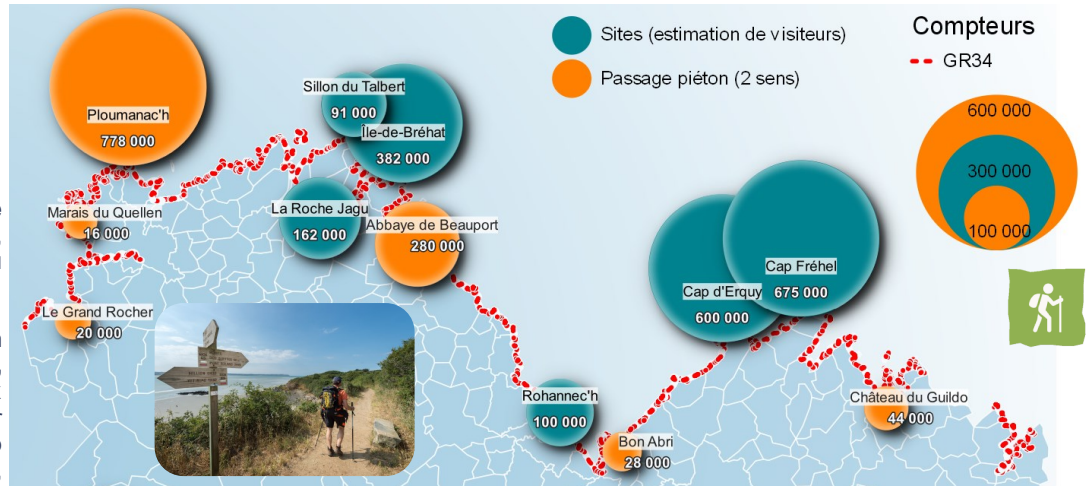
## Les Côtes d'Armor :

- ◆ 22 % du GR34
- ◆ 438 km

Sentier de Grande Randonnée préféré des Français en 2017, le GR34 longe l'ensemble du littoral breton sur 2 000 km.

Les Côtes d'Armor disposent d'un linéaire de sentier important, 438 km, près du 1/4 du GR34. De Lancieux à Plestin-les-Grèves en passant par des sites naturels reconnus (Cap Fréhel, Cap d'Erquy, Ile-de-Bréhat, Sillon du Talbert, Ploumanac'h...).

En 2018, le CRT Bretagne, en partenariat avec 26 acteurs bretons dont le Conseil Départemental des Côtes d'Armor, a réalisé une étude de fréquentation et d'impact économique démontrant l'importance de l'activité générée par ce sentier emblématique de la Bretagne.



Les cercles oranges présentent le nombre de passages piétons dans les 2 sens.

Les cercles verts représentent une estimation de visiteurs basée sur des comptages routiers, piétons ou vedettes de passagers.

## CHIFFRES CLES 2018 EN CÔTES D'ARMOR<sup>1</sup>

Les 438 km de GR34 des Côtes d'Armor étaient fréquentés, en 2018, par **2,3 millions d'usagers (pédestre) ayant parcouru au total 32 millions de kilomètres**, générant ainsi **6.8 millions d'€ de retombées économiques** globales annuelles, soit 15 000 € de retombées économiques directes par km.

### Ensemble des usagers :

- ⇒ 70 % de touristes et 30 % d'excursionnistes
- ⇒ Randonnée de loisirs (60 %)
- ⇒ Un aller/retour (62 %)
- ⇒ D'une durée moyenne de 2h
- ⇒ En couple (47 %), famille et amis (27 % chacun)
- ⇒ Accédant en voiture au lieu de randonnée (73 %)
- ⇒ Usagers satisfaits de l'itinéraire : 8,8/10 !

### Le GR34 en Côtes d'Armor :

- ◆ 2,3 M d'usagers
- ◆ 29 % des usagers du GR34 (Bretagne)
- ◆ 6,8 M d'€ de retombées économiques
- ◆ Une bonne satisfaction : 8,8/10
- ◆ 70 % de touristes

Très satisfaisant : **Paysage, propreté, sécurité, balisage...**

**A améliorer :** Services de portage, points d'eau, toilettes, restauration...

## LES TOURISTES ET EXCURSIONNISTES<sup>1</sup>

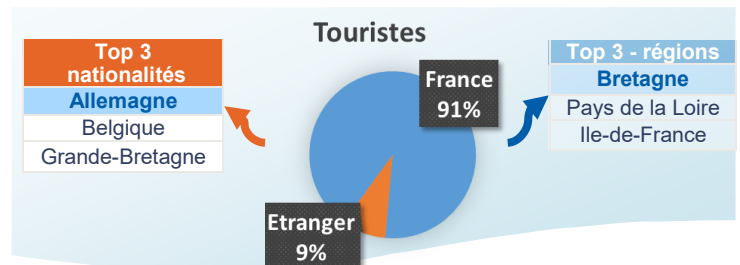
### TOURISTES : 70 % des usagers

Les **touristes** sont principalement Français (91 %) et de proximité (Bretagne, Pays de la Loire, Ile-de-France). Ils ont réalisé des séjours de 8 jours en location ou hôtel et ont randonnée plusieurs fois (voire presque tous les jours pour près de la moitié). Leur budget était de 66 €/personne/jour.

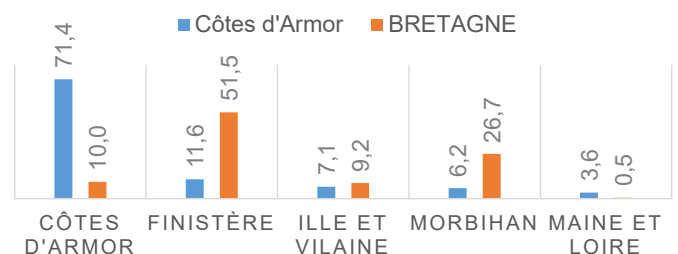
La possibilité de faire une randonnée a été importante dans le choix de leur destination et près de 30 % ont séjourné pour la 1<sup>ère</sup> fois dans la région.

### EXCURSIONNISTES : 30 % des usagers

Les **excursionnistes** viennent principalement des Côtes d'Armor (70 %) devant le Finistère (11 %), l'Ille-et-Vilaine et le Morbihan. Le budget d'excursion est relativement limité, il est en moyenne de 5,8 €/personne.



### EXCURSIONNISTES



## LE PROFIL DES TOURISTES ITINÉRANTS : 6 % DES USAGERS<sup>1</sup>

Les itinérants représentent 6 % des usagers du GR34 en Côtes d'Armor et 12 % des touristes fréquentant le GR34. Ils ont pour la plupart déjà randonnée en itinérance sur un GR (voire pour 41 % déjà sur le GR34).

En comparaison de l'ensemble des touristes, leur profil varie. Il est le suivant :

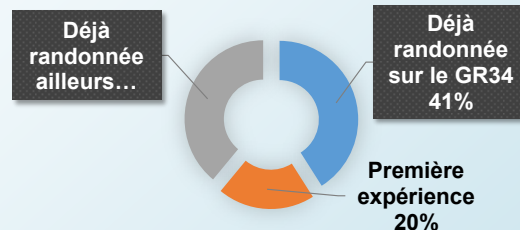
- ⇒ Plus d'amis (28 %) et moins de couples (38 %)
- ⇒ 15 % d'étrangers surtout des Belges, Allemands et Italiens
- ⇒ Accèdent en voiture au lieu de randonnée (55 %)
- ⇒ Une durée moyenne de randonnée de 4 h
- ⇒ 180 km de parcours réalisé en 7 étapes (24 km/étape dont 16 km sur le GR34), principalement en aller-simple
- ⇒ Une durée de séjour de 9,6 jours
- ⇒ En hôtel (28 %), camping (25 %), locations et famille-amis
- ⇒ Une satisfaction moindre que l'ensemble des usagers (8,2/10)

Pour préparer et guider leur randonnée, les itinérants privilégient encore les outils traditionnels (carte, balisage...) mais l'utilisation des outils numériques se développe (smartphone, GPS...).

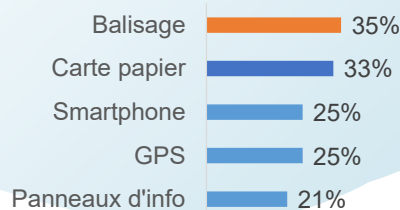
### Les itinérants en Côtes d'Armor :

◆ 170 000 usagers (12 % des touristes)

#### Itinérants expérimentés et fidèles



#### Modes de direction



## FRÉQUENTATION DU GR34 EN CÔTES D'ARMOR - 2018<sup>2</sup>

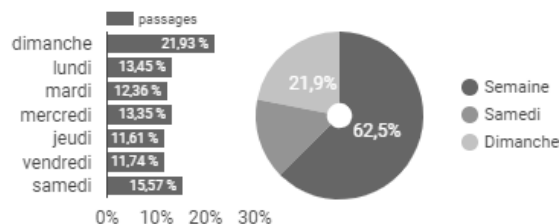
Les éco-compteurs positionnés sur le tracé du GR34 en Côtes d'Armor permettent de connaître les pics de fréquentation de l'itinéraire de randonnée pédestre (saisonnalité, week-end, semaine, heure...).

Il apparaît que le GR34 a une fréquentation très saisonnière avec des pics de fréquentation lors des vacances d'été, petites vacances scolaires (printemps) et ponts.

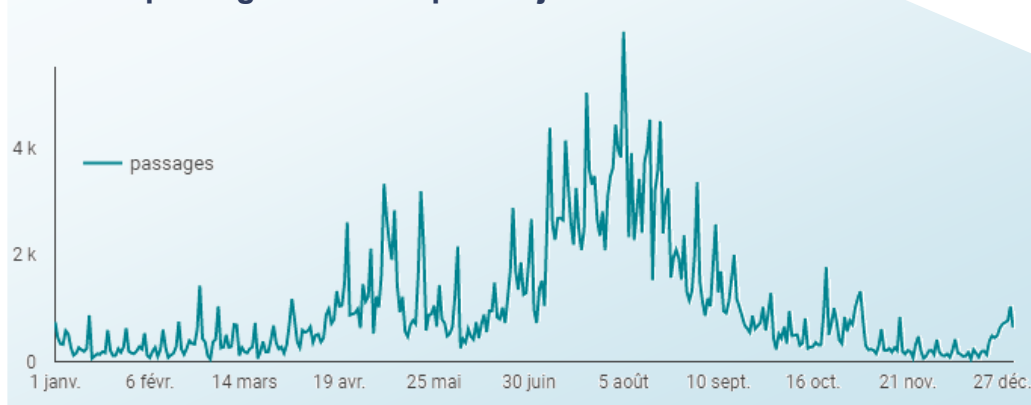
Il est surtout fréquenté les dimanches (21 % des passages) puis les samedis.

L'après-midi représente 75 % des passages et le pic de fréquentation horaire est atteint vers 16h.

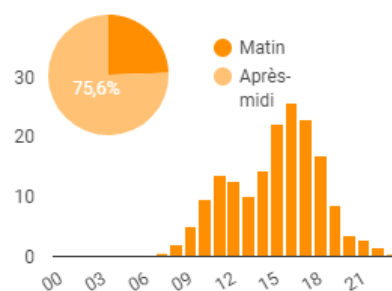
### JOURS DE LA SEMAINE



### Les passages éco-compteurs journaliers



### PASSAGES PAR HEURE



Retrouvez les résultats détaillés de l'étude régionale GR34 en Bretagne sur le site Internet du CRT Bretagne.

1 - Source : Enquête GR34 - 2018 - CRT Bretagne Partenariat régional

2—Ecovisio - Conseil Départemental 22

Les informations présentées dans cette note proviennent des dispositifs d'observation du tourisme (enquête GR34 réalisée en 2018, éco-compteurs...) analysées par Côtes d'Armor Destination en partenariat avec le Conseil Départemental des Côtes d'Armor et le Pôle Observatoire & Prospective du CRT Bretagne.