

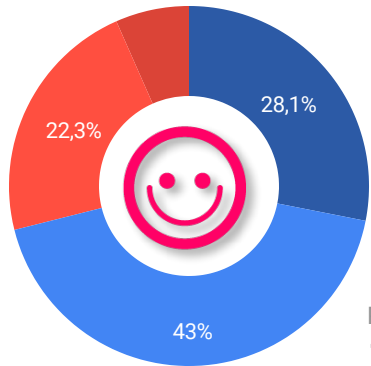
Territoires

Type de prestation

SATISFACTION EN AVRIL 71 %

- Très satisfait
- Plutôt satisfait
- Plutôt pas satisfait
- Pas du tout satisfait

Un bon démarrage de saison pour le mois d'avril 2019, bénéficiant de la quasi totalité des vacances (Grand-Ouest, Région Parisienne), du bon positionnement du week-end de Pâques et d'un météo ensoleillée.

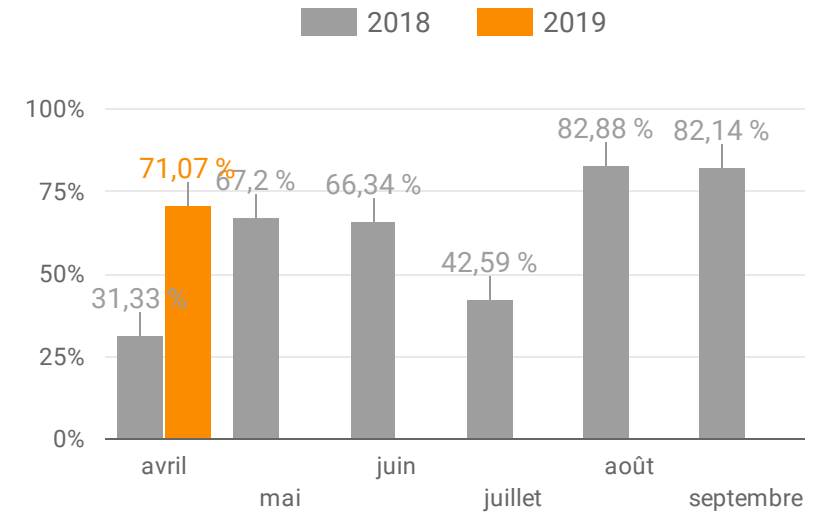


Prestataires répondants
121

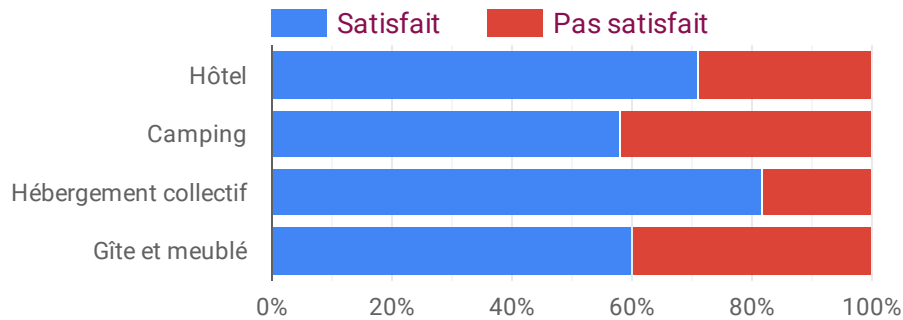
W-E DE PAQUES 84 %

Un fort niveau de satisfaction lors du week-end de Pâques grâce à sa position entre les vacances des Bretons et des Parisiens et une météo quasi-estivale.

COMPARAISON 2018/2019



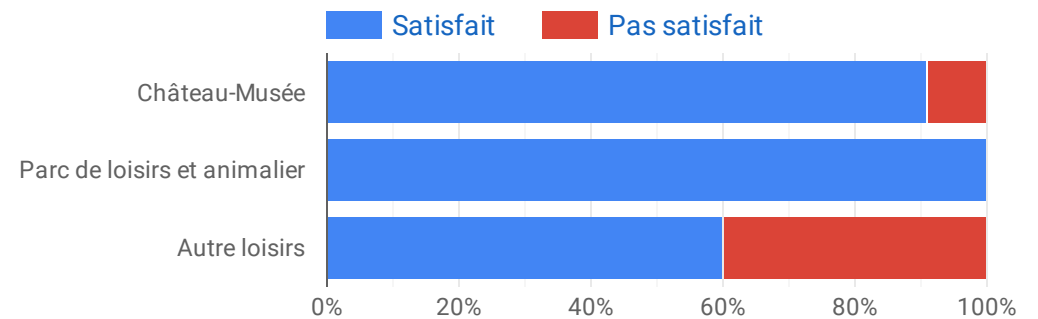
HÉBERGEMENTS 67 %



Une tendance un peu moins bonne pour les hébergements mais pour autant bien supérieure à avril 2018.

Hébergement collectif : Village vacance, résidence de tourisme, auberge de jeunesse

ACTIVITÉS DE LOISIRS 88 %



Une forte satisfaction pour les activités de loisirs grâce à une météo favorable et à l'accueil de clientèles de proximité (excursionnistes bretons et touristes).

Autre loisirs : Parc et jardin, accrobranche, golf, cinéma, nautisme, train touristique, visite en bateau



Territoires

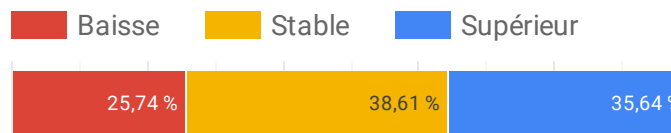
Type de prestation



CLIENTÈLES FRANÇAISES 72 %

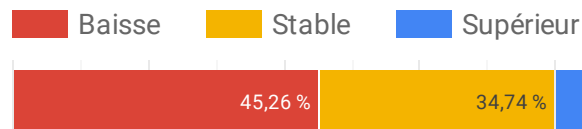
Une clientèle française prédominante (Plus de 80 % pour la plupart des gestionnaires) avec un bon niveau de satisfaction globale et une fréquentation plutôt à la hausse par rapport à avril 2018

EVOLUTION 2018-2019

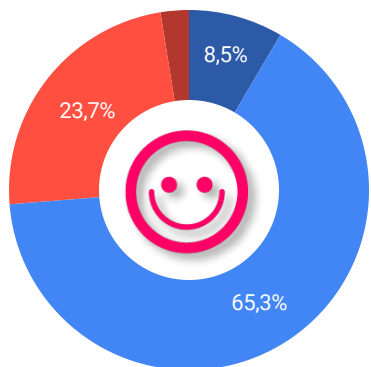


CLIENTÈLES ÉTRANGÈRES 41 %

Des clientèles étrangères minoritaires en avril et plutôt en recul par rapport au début de saison de l'année précédente



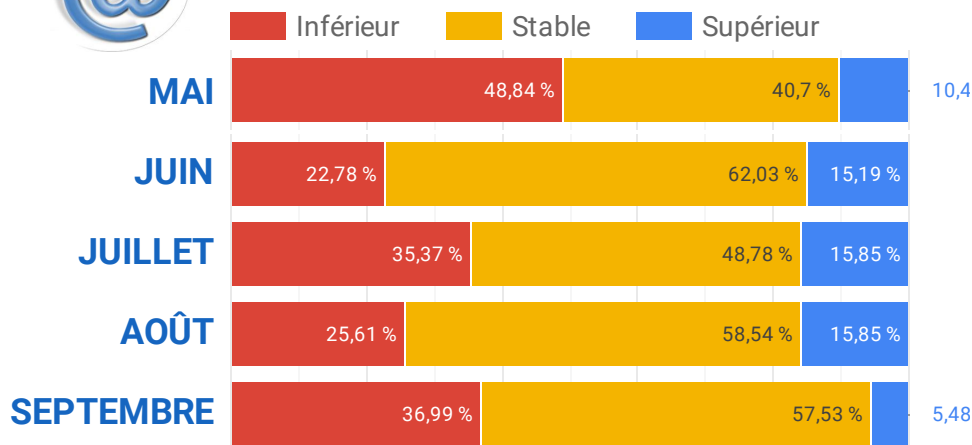
SUITE DE LA SAISON 74 %



- Très satisfaisantes
- Plutôt satisfaisantes
- Plutôt pas satisfaisantes
- Pas du tout satisfaisantes



RÉSERVATIONS PAR MOIS

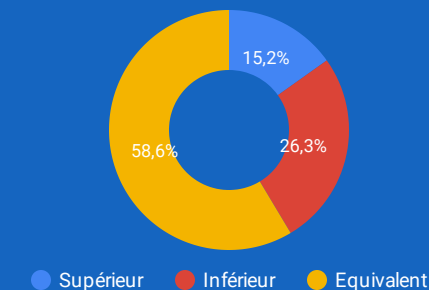


CONSOMMATION

€ Hausse de CA
54 %

Un chiffre d'affaires à la hausse pour une majorité de prestataires par rapport à avril 2018. Pour autant, les clientèles présentes ne dépensent pas plus que l'année dernière (pour plus de la moitié) voir un peu moins pour 28 %.

DÉPENSES



En Côtes d'Armor, une saison 2019 qui s'annonce plutôt bien avec une grande majorité de prestataires optimistes pour la suite. Selon une étude du CRT, 43 % des français ont l'intention de partir en W-E en mai dont 16 % en Bretagne malgré un calendrier des vacances et ponts moins favorable qu'en mai 2018. Les réservations sont d'ailleurs en retrait par rapport à 2018 en mai, par contre elles sont plutôt stables (par rapport à 2018) pour les mois de juin à septembre.

