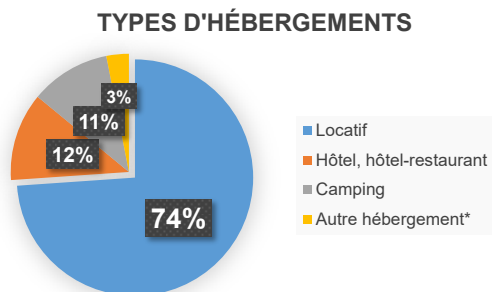


DISPOSITIF D'ENQUETE - ENQUÊTE DU 9 AU 15 AVRIL 2020

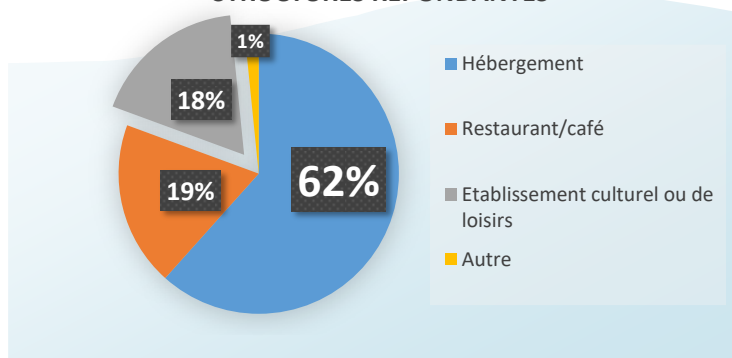
Face à l'épidémie de Coronavirus (COVID-19) survenue en France en 2020, **Côtes d'Armor Destination s'est associé au Comité Régional du Tourisme de Bretagne, aux ADT bretons, les réseaux de professionnels en lien avec les Offices de Tourisme de Bretagne**, pour en mesurer les impacts sur l'activité des prestataires touristiques bretons.

Les prestataires d'hébergements (hôtels, campings, locations, résidences, villages vacances...), de restauration/café et de loisirs ont été interrogés, du 9 au 15 avril 2020, sur les conséquences économiques et sociales de l'épidémie de coronavirus sur l'activité des professionnels.

- ⇒ **754 prestataires costarmoricens répondants;**
- ⇒ **62 % d'hébergeurs (hôtels, campings, locations...),**



STRUCTURES REpondantes



Territoires des Côtes d'Armor (OT-EPCI)	Répondants à l'enquête
Côte de Granit Rose - Perros-Guirec	170
Baie de Saint-Brieuc - Côte de Goëlo	93
Guingamp - Baie de Paimpol - Bréhat	143
Falaises d'Armor	33
Dinan - Cap Fréhel	125
Cap d'Erquy - Val André	121
Loudéac - Centre - Bretagne	19
Kreiz-Breizh	43

82 % DES STRUCTURES SONT ACTUELLEMENT FERMÉES

77 % des structures interrogées indiquaient être **ouvertes au moment de l'appel au confinement** des Français (le 17 mars).

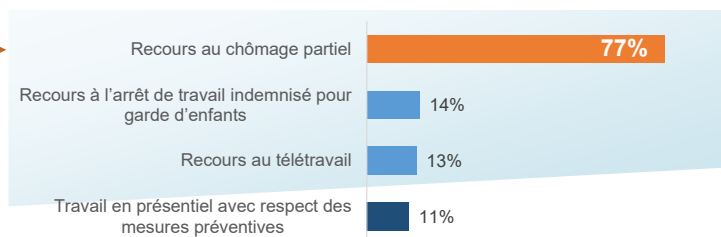
Actuellement (à la mi-avril 2020):

- ⇒ **82 % des structures sont fermées**
- ⇒ **11 % sont ouvertes entièrement** (surtout des hébergements)
- ⇒ **7 % sont ouvertes partiellement**

77 % DES PRESTATAIRES ONT RECOURS AU CHÔMAGE PARTIEL POUR LEURS SALARIÉS

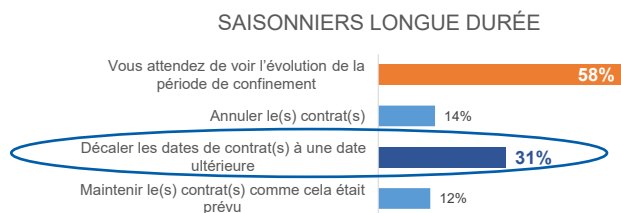
61 % des structures interrogées* **emploient des salariés**

*Hors hébergements locatifs



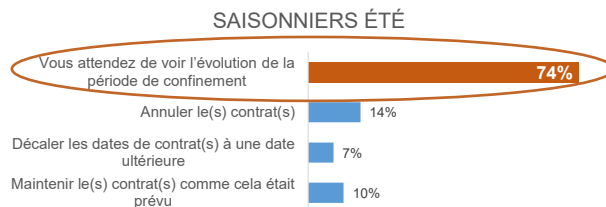
RÉPERCUSSION SUR L'EMPLOI SAISONNIER : UN DÉCALAGE DES CONTRATS LONGUE DURÉE

23 % des structures ont prévu d'embaucher des **saisonniers longue durée*** :



*Mars à octobre

29 % des structures ont prévu d'embaucher des **saisonniers d'été*** :

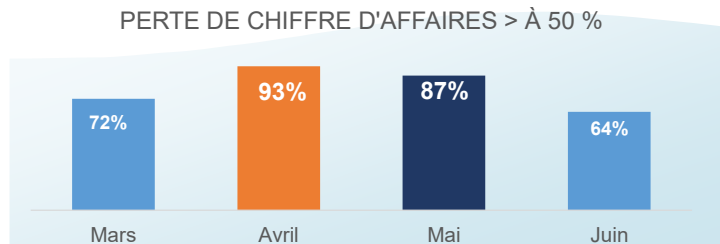


*Juillet-août

CHIFFRES D'AFFAIRES : UN TRÈS FORT IMPACT DU COVID-19

Une estimation de la perte de chiffres d'affaires **supérieure à 50 % pour une grande majorité des professionnels** pour les mois d'avril à juin.

93 % des prestataires répondants subissent une **perte d'activité supérieure à 50 % en avril**.



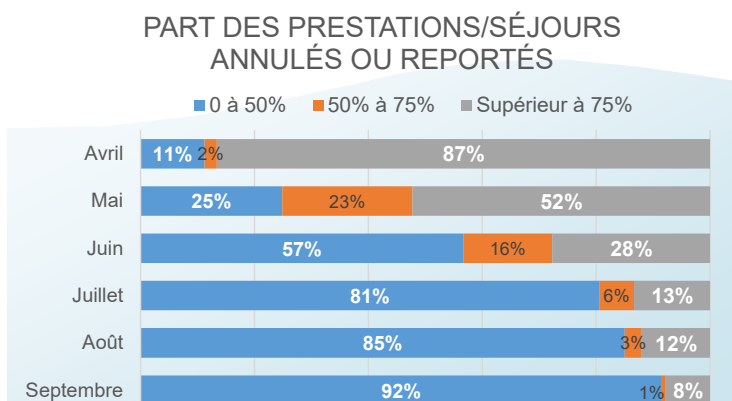
ANNULATIONS OU REPORTS : SURTOUT AU PRINTEMPS, MOINS EN ÉTÉ

Les prestataires touristiques ont, avant tout, enregistré des annulations ou reports de séjours pour les mois de mars et d'avril.

Ainsi, les annulations/reports de séjours représentent **plus de 75 % des réservations d'avril et 52 % des réservations de mai**.

Concernant les mois d'été, la part des séjours annulés ou reportés est pour l'instant bien moindre.

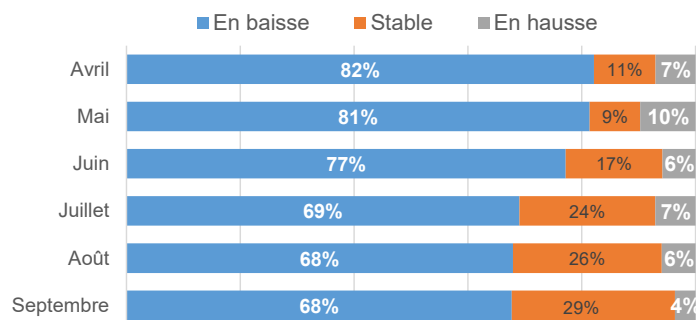
Ils sont plus de **80 %** à annoncer une part de séjours annulés/reportés **inférieur à 50 %** de leur activité.



ÉTAT DES RÉSERVATIONS : EN FORTE BAISSÉ POUR LES MOIS À VENIR

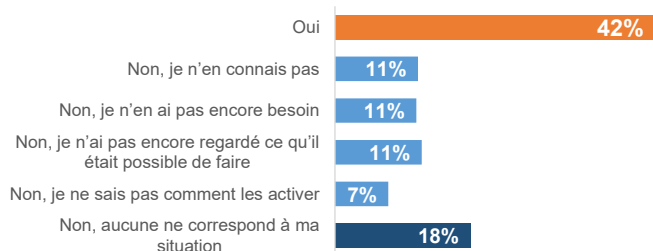
80 % des prestataires indiquent une **baisse des réservations pour les mois d'avril et de mai**.

70 % des prestataires indiquent une **baisse des réservations pour les mois d'été et de septembre**.

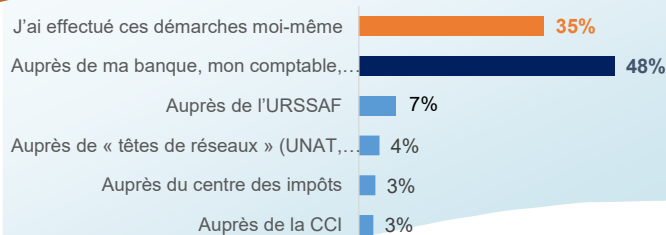


SOLUTIONS FINANCIÈRES ACTIVÉES PAR LES PROFESSIONNELS

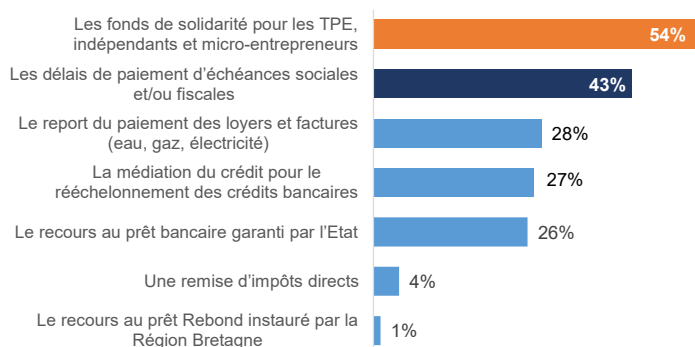
42 % ont activé une solution financière



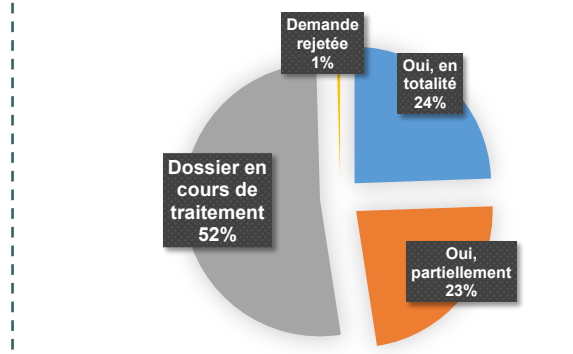
AVEC DE L'AIDE ?



QUELLES SOLUTIONS ?



OÙ EN EST LA PROCÉDURE À CE JOUR ?



Suite de l'étude au verso de ce document >>>>

ATTENTES VIS-À-VIS DES INSTITUTIONNELS : COMMUNICATION ET SOUTIEN FINANCIER

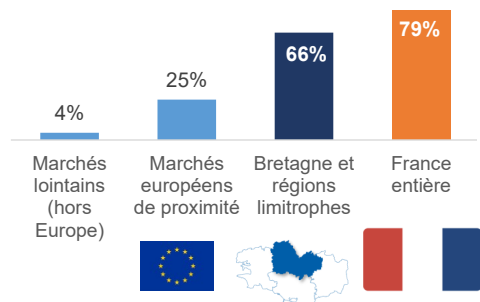
66 % des professionnels souhaiteraient que les institutionnels mettent en place des **actions de communication pour favoriser la reprise**.

60 % des professionnels souhaiteraient que les institutionnels leur apportent un **soutien financier**.

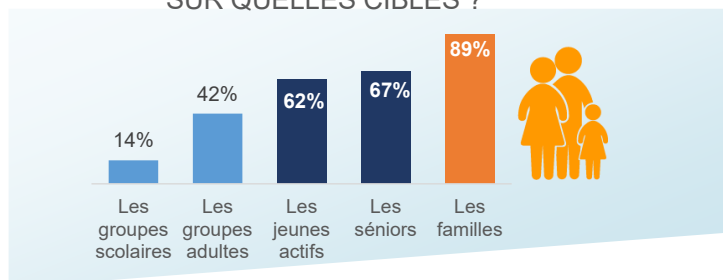


COMMUNICATIONS DES INSTITUTIONNELS SOUHAITÉES : FRANCE ENTIÈRE ET FAMILLE

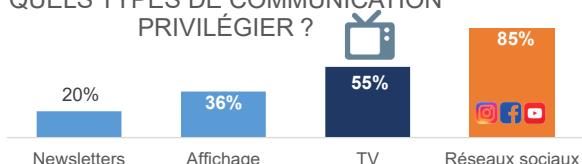
SUR QUELS MARCHÉS ?



SUR QUELLES CIBLES ?



QUELS TYPES DE COMMUNICATION PRIVILÉGIER ?



92 % SERAIENT PRÊTS À REPRENDRE ET POUSSER UN MESSAGE DE COMMUNICATION PARTAGÉ ET COLLECTIF

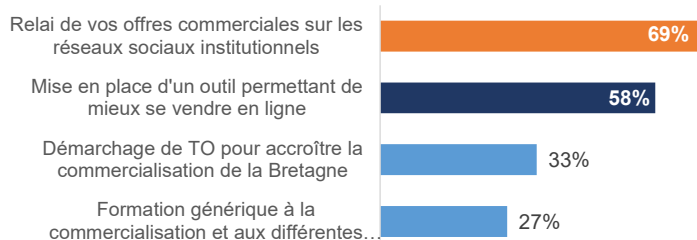
23 % DES PROFESSIONNELS SOUHAITENT UNE AIDE À LA COMMERCIALISATION

Parmi les prestataires souhaitant une aide à la commercialisation :

⇒ **69 %** souhaiteraient un **relais de leurs offres commerciales sur les réseaux sociaux institutionnels**.

⇒ **58 %** souhaiteraient que les institutionnels **mettent en place un outil permettant de mieux se vendre en ligne**.

SOUTIEN À LA COMMERCIALISATION SOUHAITÉ



LE MAINTIEN DU LIEN AVEC LES CLIENTÈLES : 53 % VIA LES RÉSEAUX SOCIAUX

53 % des professionnels gardent un lien avec leurs clients via **les réseaux sociaux**.



Retrouvez nos **études sur le tourisme** sur le site internet : www.armostat.com

Édité le 24 avril 2020

Les informations présentées dans cette note proviennent des résultats d'une enquête réalisée du 9 au 15 avril 2020, par le CRT Bretagne, en collaboration avec Côtes d'Armor Destination, les ADT bretons, les réseaux de professionnels, les Offices de Tourisme auprès des prestataires touristiques bretons (hébergeurs, sites culturels et de loisirs, centres sportifs, organisateurs d'événements...) de la base SITARMOR.