

Armorstat / Atlas / Géographie - Immobilier artisanal et industriel en Côtes d'Armor

## Immobilier artisanal et industriel en Côtes d'Armor

Dernière mise en ligne : Décembre 2016

### L'immobilier artisanal et industriel en Côtes d'Armor

**66 600 m<sup>2</sup>**

locaux d'activités  
négociés en 2015



**97 750 m<sup>2</sup>**

locaux d'activités  
mis en chantier



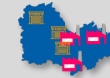
**113 700 m<sup>2</sup>**

locaux d'activités  
autorisés



**144 000 m<sup>2</sup>**

locaux d'activités  
disponibles



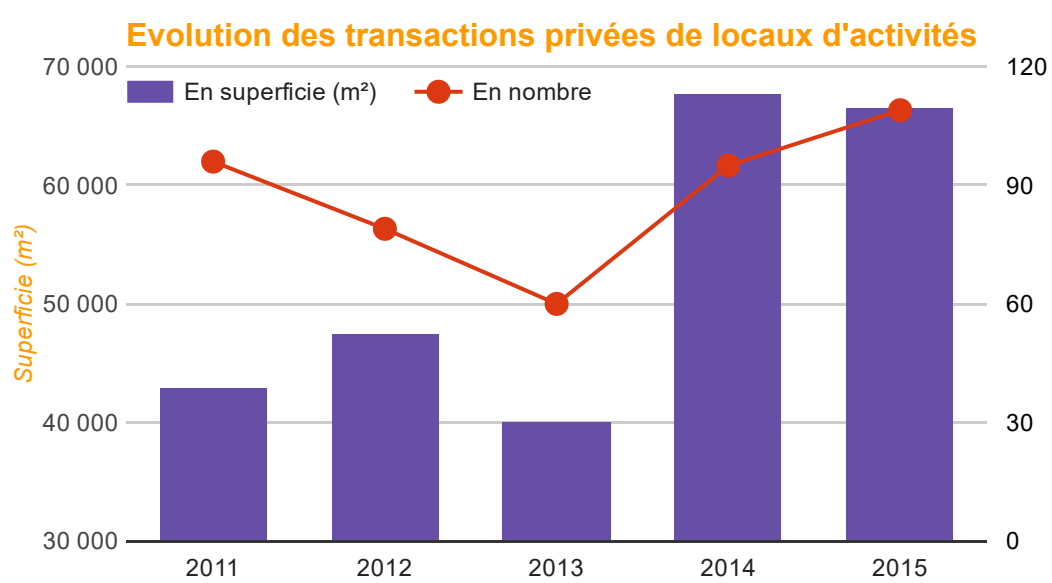
> [Télécharger la fiche - Immobilier artisanal et industriel en Côtes d'Armor](#)

### De bonnes performances commerciales en 2015

Depuis 2014, le marché connaît une certaine embellie. Le nombre d'opérations progresse depuis deux ans et les surfaces commercialisées atteignent 67 000 m<sup>2</sup> en 2015.

Après une année exceptionnelle en 2014 marquée par la commercialisation de grands espaces (à l'image de Stalaven à Saint-Agathon, Trotel à Hénanbihen...), le marché est tiré en 2015 par la vente ou la location d'espaces de moins de 1 000 m<sup>2</sup>. Ils représentent 86 % des opérations effectuées dans l'année sur le marché privé.

L'agglomération de Saint-Brieuc reste le territoire le plus dynamique avec 18 300 m<sup>2</sup> de locaux d'activités négociés.

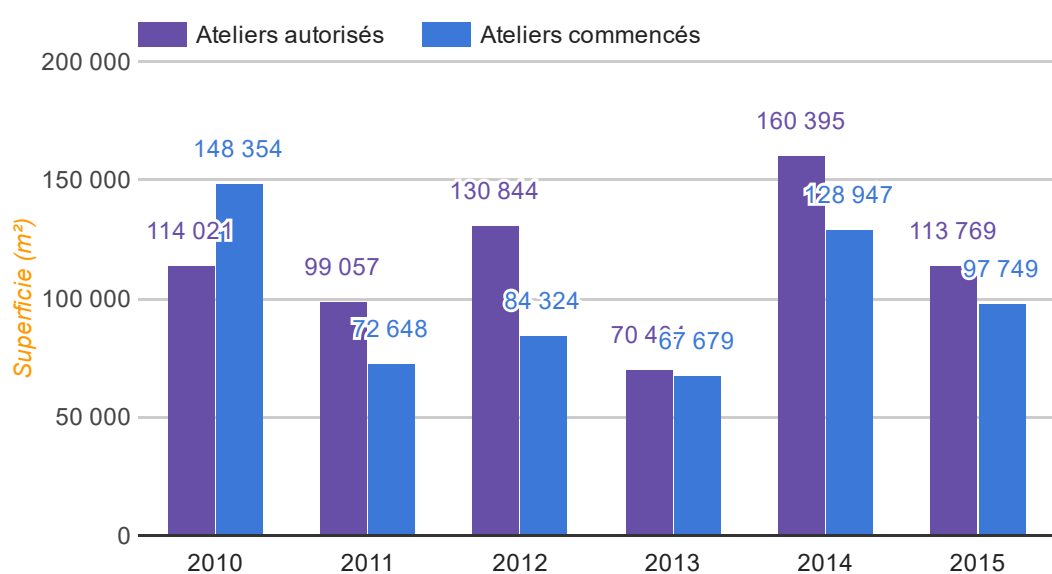


Source : CAD

### Des investissements qui se contractent mais restent à un niveau intéressant

En matière d'investissement, 2014 a également constitué une année exceptionnelle. Suite à cette année record, les projets et les constructions apparaissent en baisse. Leur niveau reste toutefois satisfaisant en 2015.

Les surfaces autorisées s'élèvent à 113 700 m<sup>2</sup>. Elles diminuent par rapport à 2014 mais le nombre de permis accepté pour les locaux supérieurs à 500 m<sup>2</sup> reste toutefois élevé. On en recense une trentaine sur le département.



Source : CAD

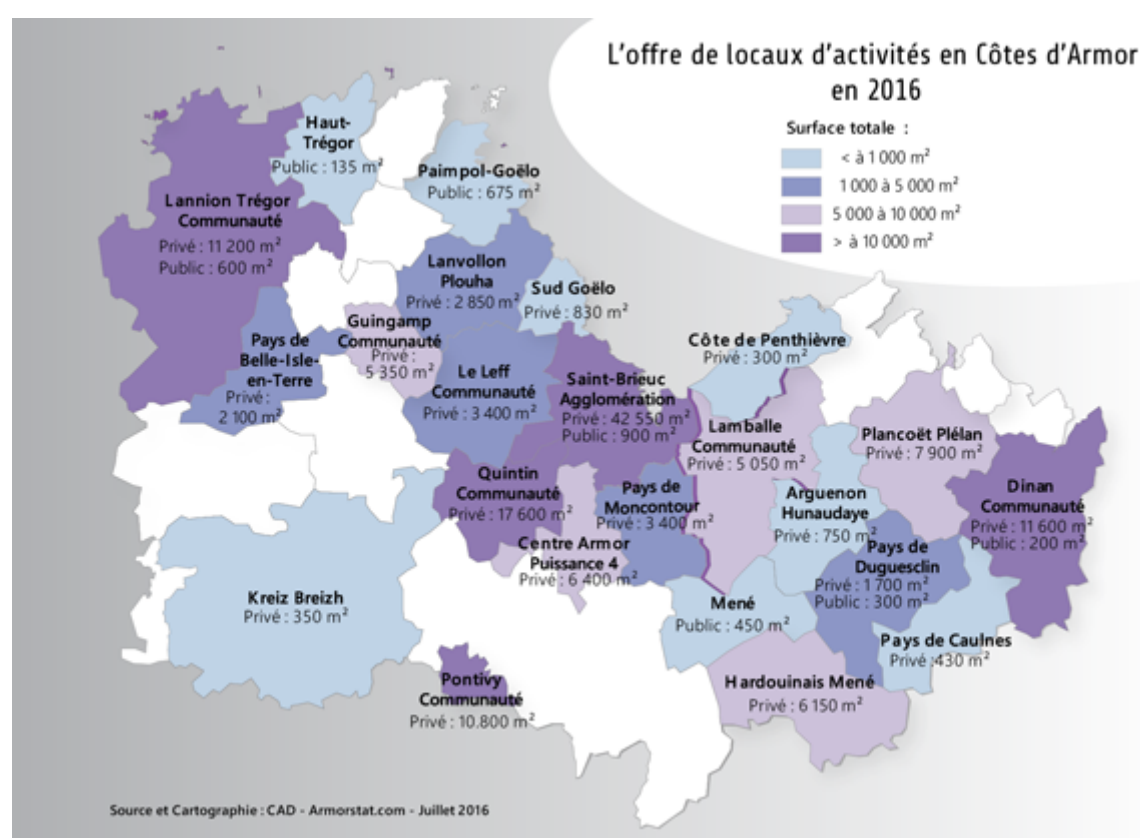
La construction de locaux d'activités connaît également une baisse en 2015 comme au niveau régional. Avec 97 750 m<sup>2</sup> commencés, elle s'établit à un niveau supérieur à la moyenne des surfaces mises en chantier sur la période 2011-2013. Ce maintien s'explique en partie par une relance des investissements sur l'agglomération de Saint-Brieuc qui concentre 21 % des nouvelles surfaces (20 200 m<sup>2</sup>).

### Les prix des locaux d'activités

Locaux d'activités publics	Secteur rural	Secteur urbain
Pépinière	-	25-50 €
Hôtel / Ateliers relais	20-40 €	45-75 €

Locaux d'activités privés	Location en € HT/m <sup>2</sup> /an	Vente en € HT/m <sup>2</sup>
Entrepôt	20-45 €	150-300 €
Atelier neuf	50-75 €	600-900 €
Atelier 2de main	40-70 €	400-800 €

### Bâtiments artisanaux et industriels : 144 000 m<sup>2</sup> disponibles



L'offre de locaux d'activités progresse en 2016, en particulier sur le marché privé. Elle s'accompagne d'une hausse du nombre de biens disponibles. Au total, 144 000 m<sup>2</sup> de locaux d'activités répartis sur 135 biens sont proposés à la vente ou à la location.

La croissance des stocks s'explique par la hausse des ateliers de moins de 1 000 m<sup>2</sup> et se caractérise par une hausse des biens de seconde main. Sur le marché privé plus spécifiquement, leur progression ne cesse depuis 5 ans (+ 60 % depuis 2012). Ils représentent, en 2016, la quasi-totalité des locaux disponibles.

^ Haut de page