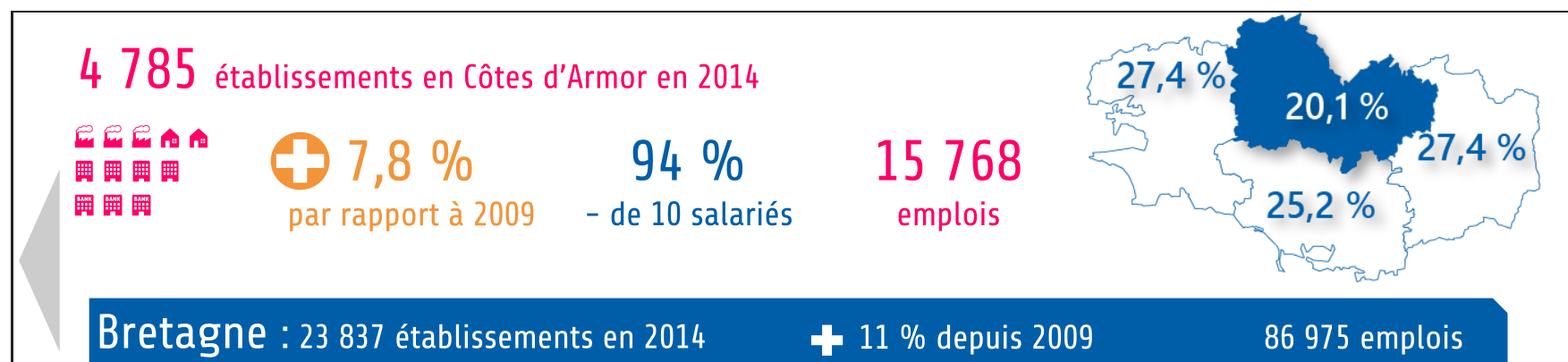


Armorstat / Atlas / Construction en Côtes d'Armor



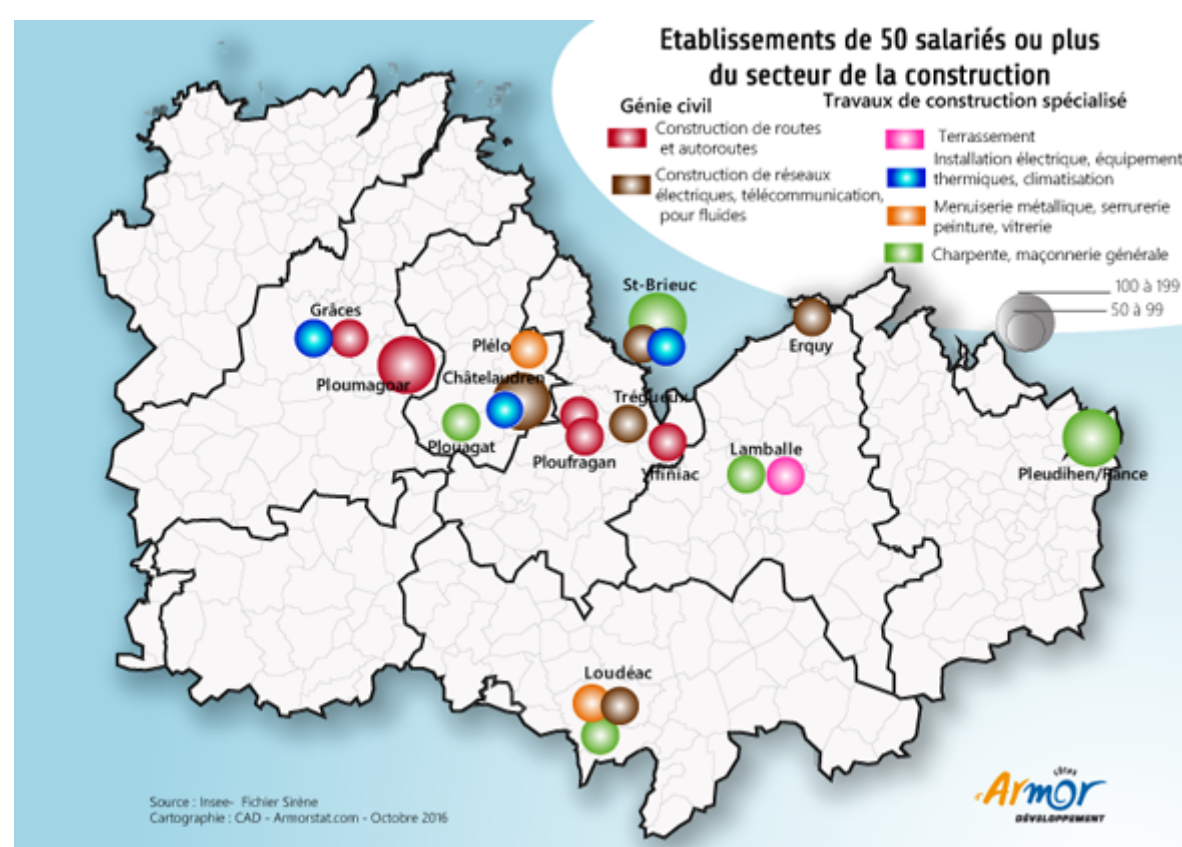
## La construction en Côtes d'Armor

Dernière mise en ligne : Janvier 2017



### Les établissements du secteur de la construction

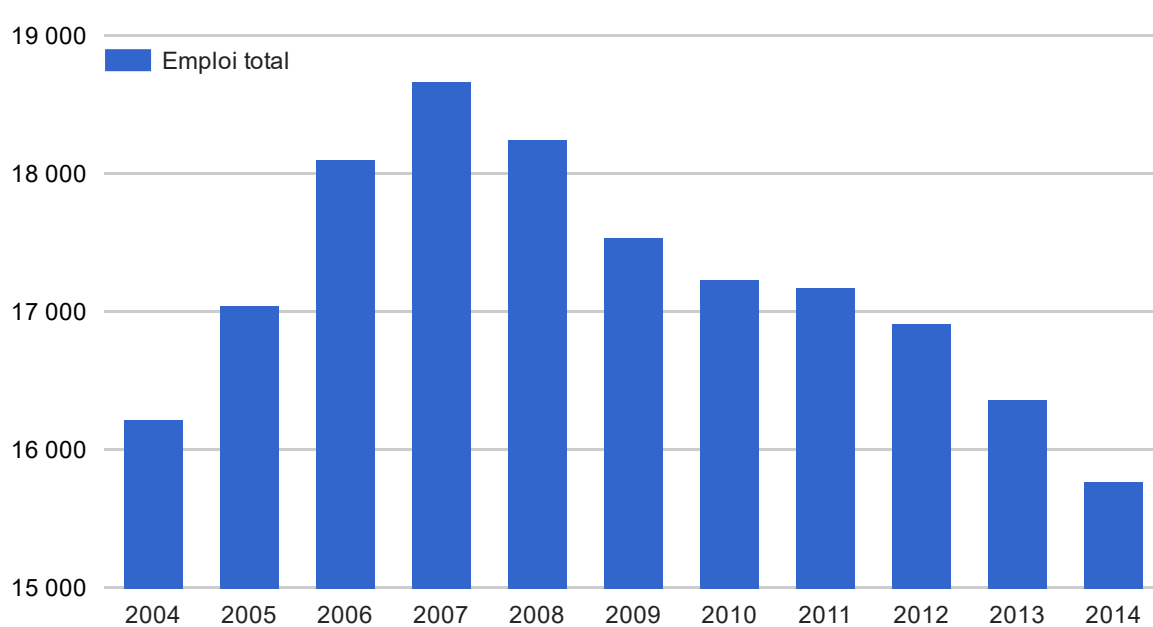
Les données concernant le secteur de la construction réunissent aussi bien les entreprises de terrassement, de maçonnerie, couverture, pose de menuiserie, plomberie, chauffage, électricité que celles du Génie Civil. En 2014, ces activités comptaient 4 785 établissements, soit 14 % de l'ensemble des établissements tous secteurs confondus. Cette part est plus élevée en Côtes d'Armor que dans les autres départements bretons (12,4 % en moyenne). Malgré une conjoncture très défavorable ces dernières années, le nombre d'établissements est en hausse (+ 7,8 % depuis 2009). Cette progression est toutefois inférieure à celle enregistrée dans l'ensemble des autres secteurs (+ 16,6 %) ou celles des autres départements bretons (+ 11 %).



Près de 60 % des créations sont des microentreprises. Les établissements costarmoricains sont majoritairement de petite taille (66 % n'emploient aucun salarié et 28 % de 1 à 9 salariés) mais les 21 établissements qui comptent plus de 50 salariés regroupent à eux seuls près de 14 % des salariés du secteur.

Les plus grands établissements en termes d'effectifs sont situés sur les territoires de Saint-Brieuc Armor Agglomération, de Leff Armor Communauté et de Loudéac.

### Les emplois dans le secteur de la construction



Source : Insee Estimations d'emploi

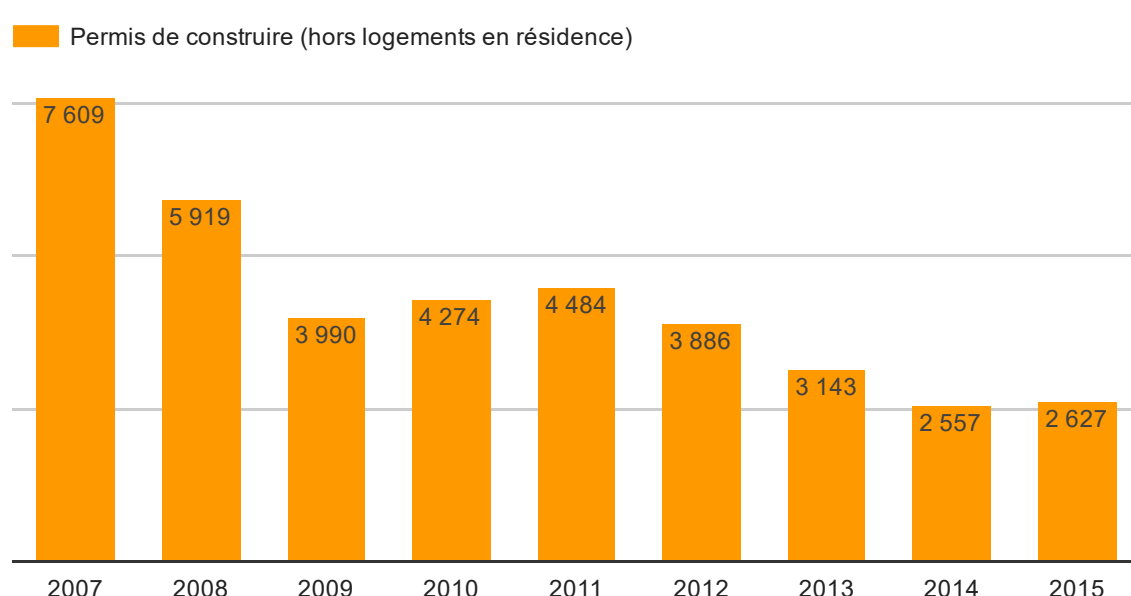
La part des emplois dans le secteur de la construction (7,2 % du total des emplois) est plus élevée en Côtes d'Armor qu'en Bretagne (6,6 %). La grande majorité des emplois concerne la production (ouvriers du second œuvre et gros œuvre), les techniciens et agents de maîtrise ne représentant qu'un quart des emplois.

Les métiers de la construction évoluent et les tendances sont favorables à l'emploi (adaptation des logements à la dépendance, performance énergétique, exigences réglementaires...) d'autant que de nombreux départs à la retraite sont attendus, notamment parmi les ouvriers qualifiés.

### Les chiffres d'affaires du secteur de la construction

La construction représente près de 8 % du chiffre d'affaires total de l'ensemble des secteurs d'activité et constitue la 4e activité du département en termes de chiffre d'affaires. En 2015, le chiffre d'affaires s'est élevé à 1,9 milliard d'€ et la progression sur un an, + 3,6 %, est bien supérieure à celle enregistrée au niveau de l'ensemble des secteurs (+ 1,9 %).

### La construction de logements



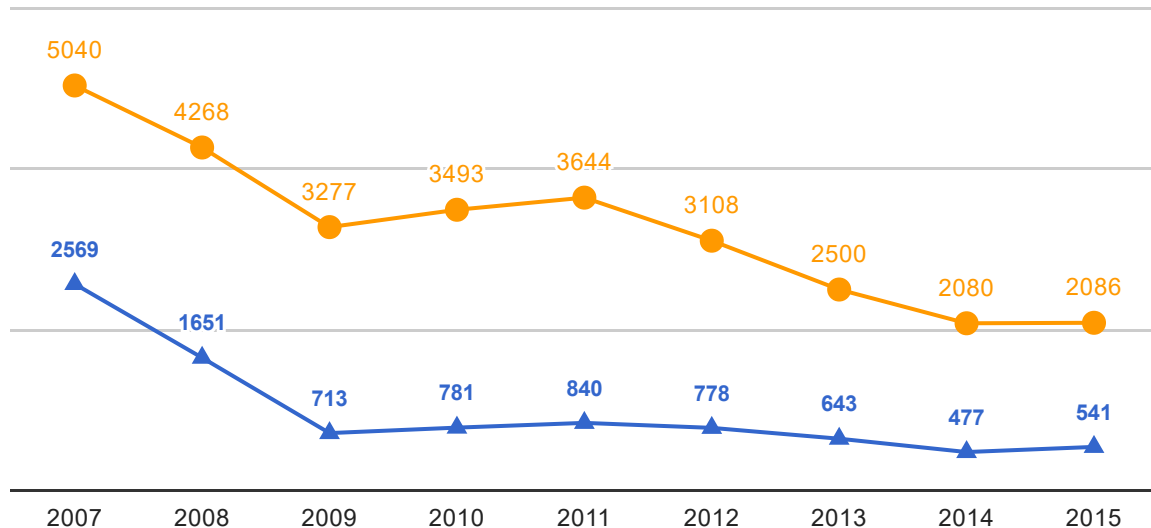
Source : DREAL

La construction de logements neufs constitue un indicateur essentiel de l'activité du bâtiment. Directement touchée par la crise économique, la construction a vu son activité se dégrader dès 2008 (diminution d'un tiers du nombre des permis de construire entre 2008 et 2009) et le recul s'est poursuivi régulièrement pour atteindre ces deux dernières années (2014 et 2015) le niveau le plus bas jamais enregistré.

En 2015, 2 782 permis de construire ont été délivrés, ce qui représente à peine 15 % des autorisations délivrées sur l'ensemble de la Bretagne.

Le repli, (- 56 % entre 2008 et 2015) touche aussi bien les logements individuels (- 51 %) que les logements collectifs (- 67 %). Dans une conjoncture économique morose, les taux de crédit immobilier historiquement bas et les mesures gouvernementales de soutien au marché (dispositif Pinel) n'ont pas suffi à enrayer la baisse de construction de logements neufs.

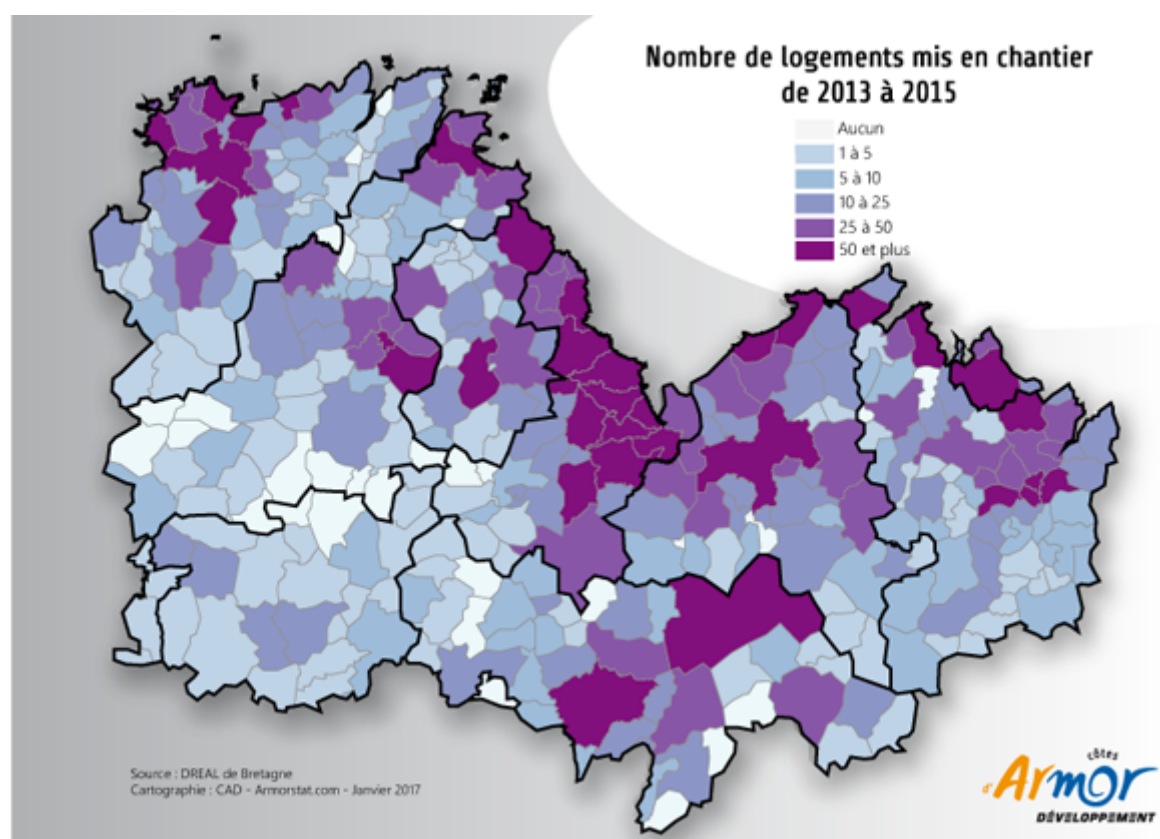
● logements individuels ▲ logements collectifs



Source : DREAL

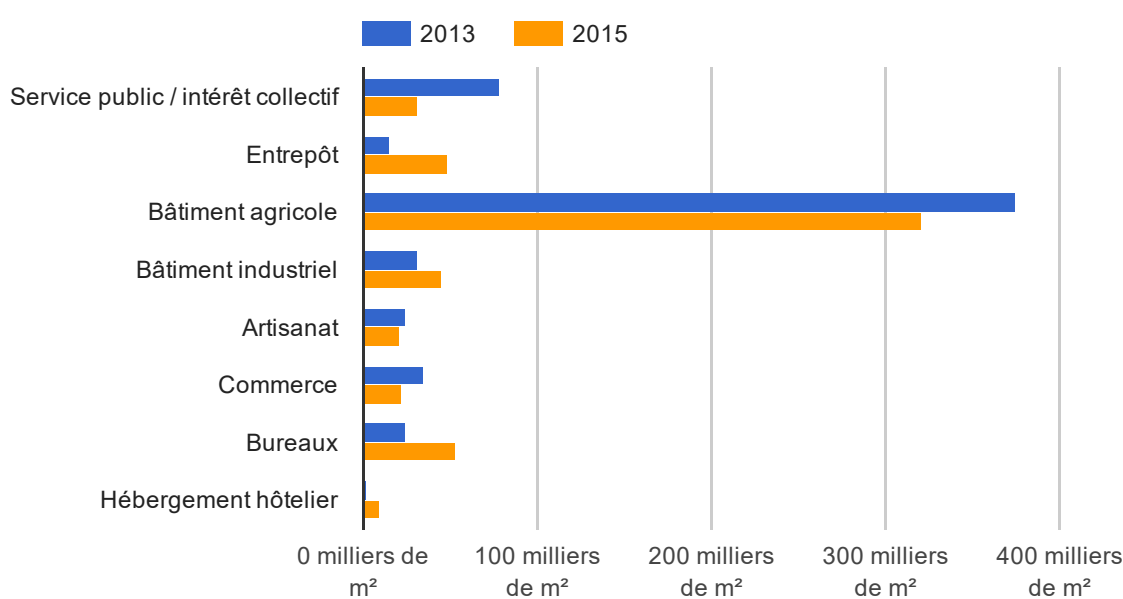
La construction de logements individuels est majoritaire (elle représente en moyenne près de 80 % des permis de construire délivrés tous les ans depuis 2008) et concerne plus particulièrement les logements individuels purs, c'est-à-dire la construction d'une seule maison avec une occupation personnelle du demandeur. Ces logements représentent les 2/3 des permis de construire.

La construction de logements collectifs (541 permis en 2015) représente environ 20 % des permis de construire annuels depuis 2008. Cette part était de l'ordre de 30 % avant la crise.



## La construction de locaux

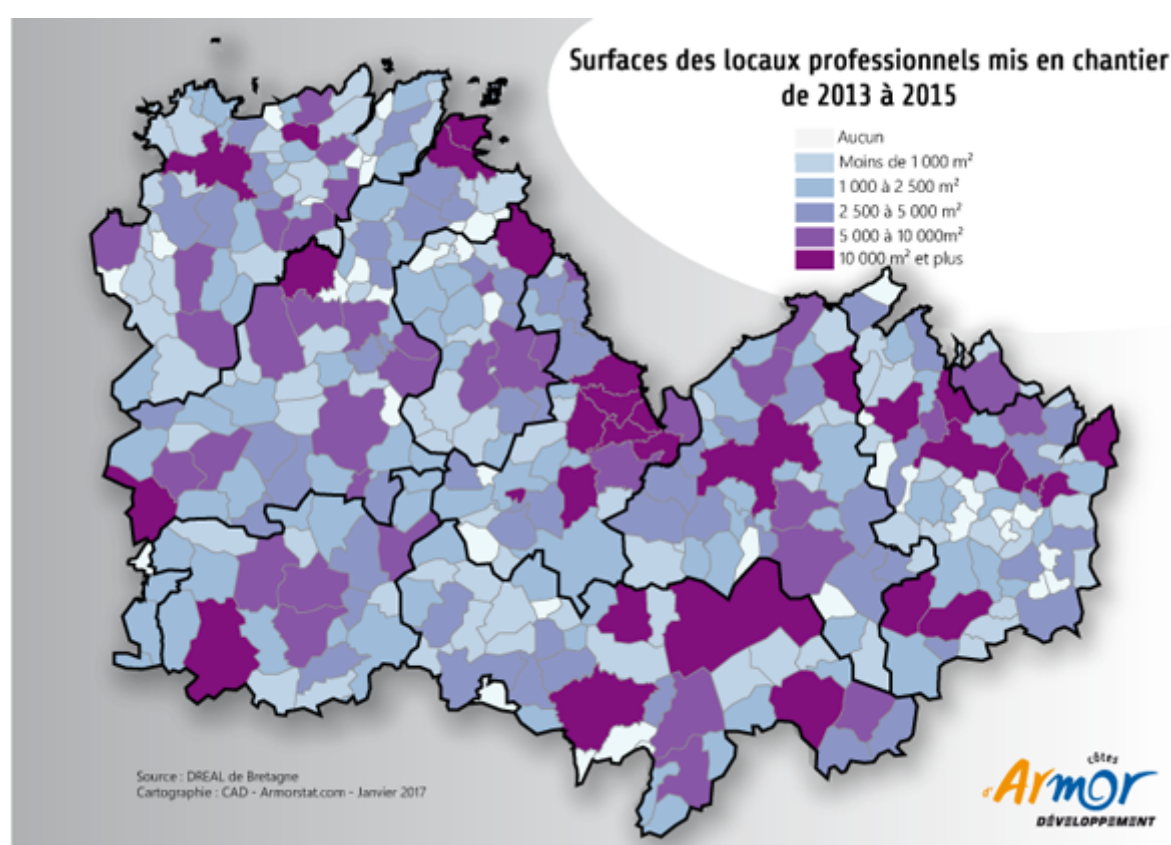
La construction de locaux s'analyse au travers des surfaces de locaux professionnels autorisées. Les données ne sont comparables annuellement qu'à partir de 2013 en raison d'une modification du calcul de la Surface Hors Œuvre Nette (SCHON) en cours d'année 2012. La construction de bâtiments agricoles prédomine, elle représente environ 60 % des surfaces de locaux autorisés contre 10 % pour les bureaux et 8 % pour les bâtiments industriels.



Source : DREAL

La baisse constatée entre 2013 et 2015 des surfaces de locaux dédiés à l'activité agricole (- 14 %) explique en grande partie le recul enregistré sur l'ensemble des locaux professionnels (- 5,8 % des surfaces).

Trois autres activités sont également en retrait, la construction de bâtiments de services publics et d'intérêt général (- 60 % entre 2013 et 2015), le commerce (-37 %) et l'artisanat (- 17 %). Pour autant, les surfaces autorisées d'entrepôts et de bureaux ont plus que doublées et les m² autorisés de bâtiments industriels ont progressé de 44 %.



^ Haut de page

[Lettres d'information](#) | [Contacts](#) | [A propos](#) | [Aide](#)

côtes  
**d'Armor**  
DÉVELOPPEMENT

Côtes d'Armor Développement  
Agence de développement des Côtes d'Armor  
7 rue Saint-Benoît  
22000 Saint-Brieuc  
02 96 58 06 58  
[cad@cad22.com](mailto:cad@cad22.com)

Les outils en ligne :

**Locaux22.com**  
Bureaux, ateliers, entrepôts à vendre, à louer en Côtes d'Armor

**ZA22.com**  
Terrains en espaces d'activités, pour l'implantation d'entreprises en Côtes d'Armor

**Armorstat.com**  
Conjoncture, filières économiques, données socio-économiques sur les Côtes d'Armor et ses territoires

**Vacances-cotesdarmor.com**  
Idées de séjours, hébergements, informations touristiques, préparer ses vacances en Côtes d'Armor

**Côtes d'Armor Destination affaires**  
Séminaires, team building, conventions, congrès... les offres et prestations pour des événements d'entreprises réussis

**Rando22**  
Espace pro Randonnée

Divers :

**Photothèque**  
**Mentions légales**  
**Plan du site**  
**Lettres d'information**  
**Logo de CAD**  
**Se rendre à CAD**  
**Les contacts à CAD**

Suivez-nous :

**Facebook** - **Youtube**