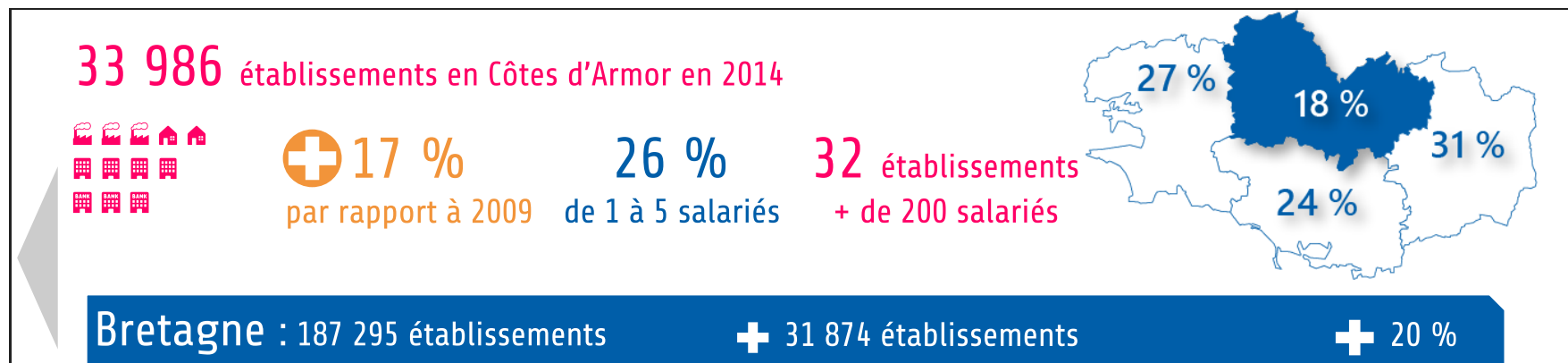


Armorstat / Atlas / Etablissements en Côtes d'Armor



## Les établissements en Côtes d'Armor

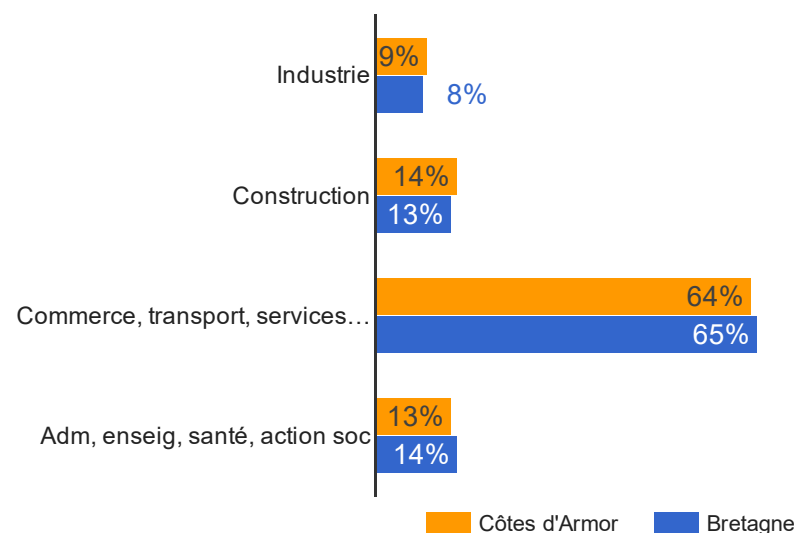
Dernière mise en ligne : Octobre 2016



### Les établissements par grands secteurs d'activité en Côtes d'Armor

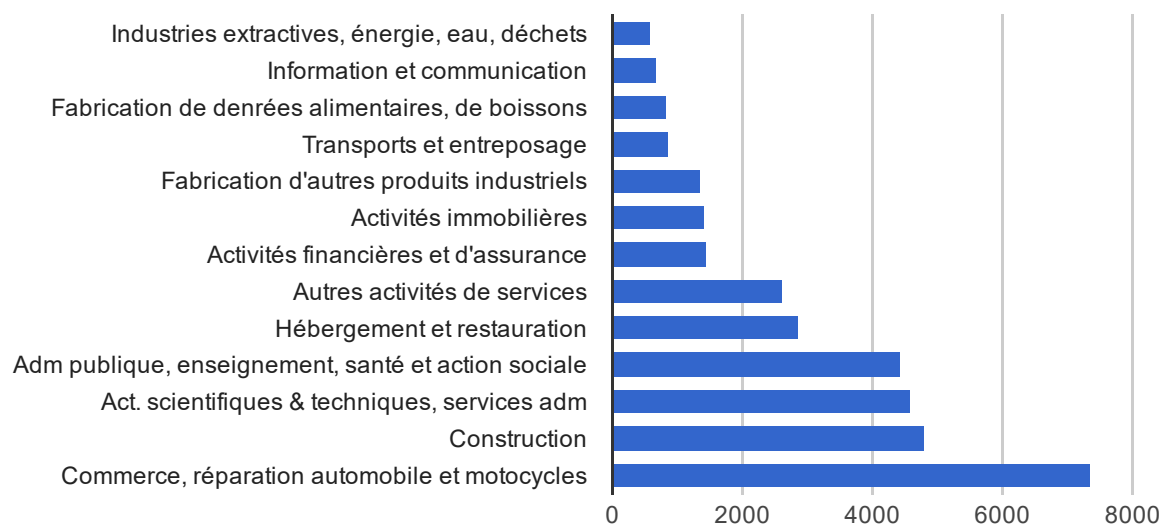
Au 1er janvier 2014, l'Insee recensait **33 986 établissements** sur le territoire des Côtes d'Armor. La répartition par grands secteurs d'activité est comparable à celle de la Bretagne.

Entre 2009 et 2014, le nombre d'établissements a progressé de près de 17 % (soit 4 837 établissements supplémentaires). Cette hausse a nettement bénéficié aux activités tertiaires (activités scientifiques et techniques, services administratifs et soutien aux entreprises, administration publique, enseignement santé, action sociale). A l'inverse, le nombre d'établissements de transport-entrepôt a connu un important recul sur la période. Malgré cette croissance, les Côtes d'Armor demeure le département ayant le nombre d'établissements le moins élevé de Bretagne.



Source : Insee fichier Sirène

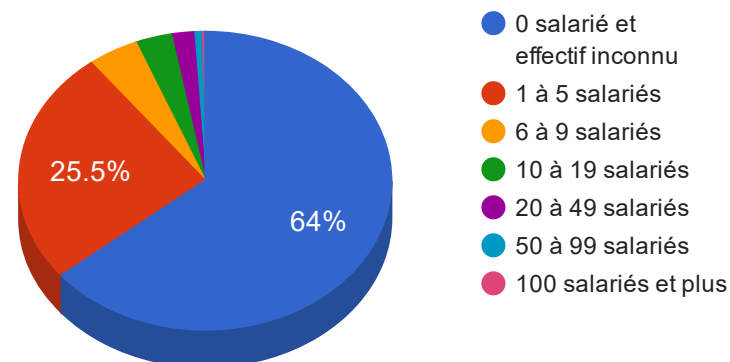
### Les activités regroupant plus de 100 établissements



La fabrication de denrées alimentaires, qui ne regroupe que 2 % des établissements du département, compte deux établissements qui font partie des plus importants du département en termes d'emplois : la Cooperl Arc Atlantique à Lamballe et Kermené à Saint-Jacut-du-Mené.

Source : Insee fichier Sirène

## Répartition des établissements par tranche d'effectifs en 2014

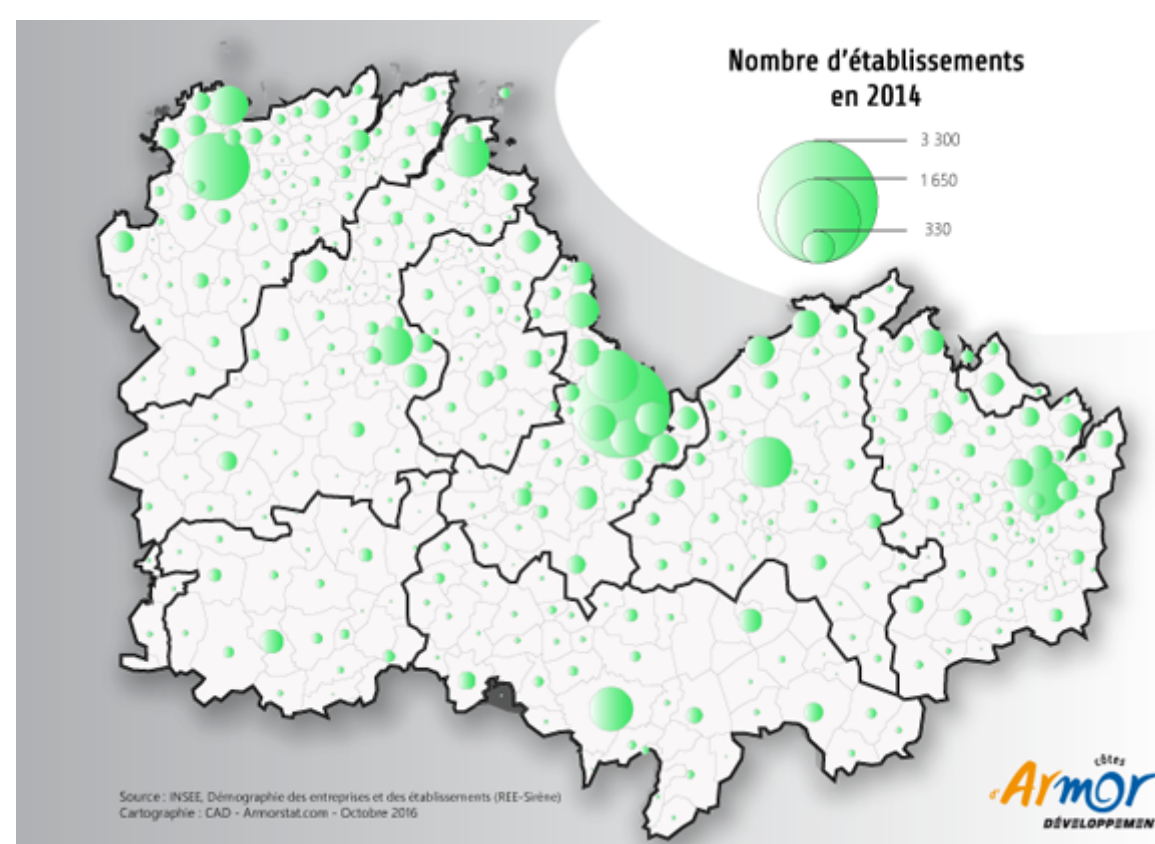


Les établissements du secteur marchand sont majoritairement de petite taille, un quart n'emploie que de 1 à 5 salariés.

Parmi les 345 établissements ayant plus de 50 salariés, 32 seulement ont un effectif supérieur ou égal à 200.

Source : Insee fichier Sirène

## L'implantation des établissements de 150 salariés et plus



Saint-Brieuc, Lamballe et Lannion sont les secteurs principaux de localisation des établissements de 150 salariés et plus.

Saint-Brieuc et Lannion accueillent plutôt des entreprises de services marchands tandis que Lamballe accueille surtout des entreprises de l'agroalimentaire.

Source : Insee fichier Sirène

## Les chiffres d'affaires pour les principaux secteurs d'activités

Secteurs d'activités	2015	2014/2015
Agriculture, sylviculture et pêche	2 806 683 233	- 3,3 %
Industrie manufacturière	7 013 343 539	+ 2,7 %
Construction	1 901 612 662	+ 3,7 %
Commerce, réparation automobile	7 604 622 990	+ 0,2 %
Transport et entreposage	592 621 976	+ 0,5 %
Hébergement et restauration	547 840 449	+ 6,2 %
Information et communication	145 492 197	+ 33,7 %
Activités financières et assurances	821 304 558	+ 4,2 %
Activités immobilières	410 437 277	+ 2,7 %
Activités spécialisées, scientifiques et techniques	691 443 002	+ 11,5 %
Activités de services administratifs et de soutien	439 451 865	+ 8,7 %
Santé humaine et action sociale	287 162 923	+ 4,6 %
Autres activités de services	280 231 269	+ 6,2 %
<b>Total ensemble des secteurs</b>	<b>24 089 445 245</b>	<b>+ 1,9 %</b>

Le montant total des Chiffres d'Affaires déclarés par les entreprises costarmoricaines s'est élevé à 24,09 milliards d'€ en 2015, en augmentation de 1,9 % par rapport à 2014. Trois secteurs d'activité regroupent près des 3/4 de ce montant : le commerce-réparation d'automobiles et l'industrie (chacun environ 30 % du chiffre de l'ensemble des secteurs), et l'agriculture (près de 12 % du total des Chiffres d'Affaires). Les deux premiers secteurs sont en progression sur un an.

Source : Direction Départementale des Finances Publiques