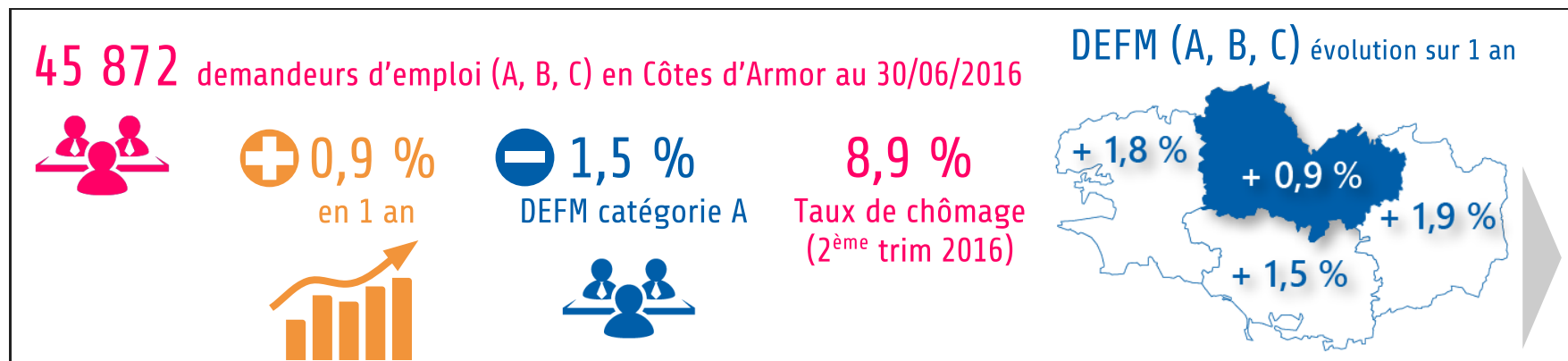


Armorstat / Atlas / Marché du travail en Côtes d'Armor



Le marché du travail en Côtes d'Armor

Dernière mise en ligne : Décembre 2016

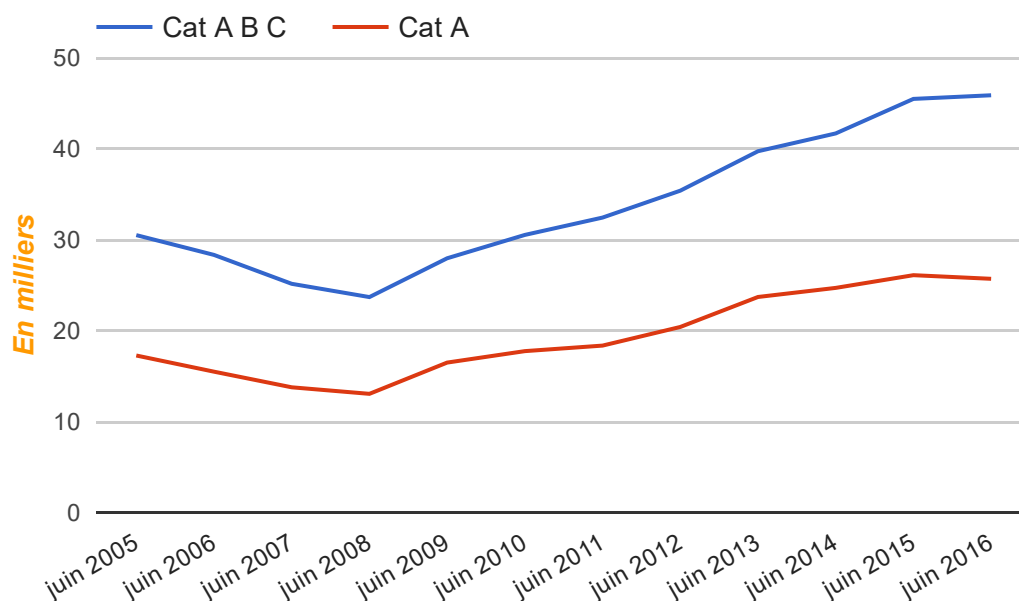


L'évolution annuelle des demandeurs d'emploi en Côtes d'Armor

45 872 demandeurs d'emploi de catégories A, B et C¹ étaient inscrits à Pôle Emploi (données brutes) au 30 juin 2016. Sur un an, la hausse est de + 0,9 %, ce qui représente 415 personnes supplémentaires. Cette progression est inférieure à celle enregistrée au niveau régional (+ 1,6 %) ou national (+ 1 %).

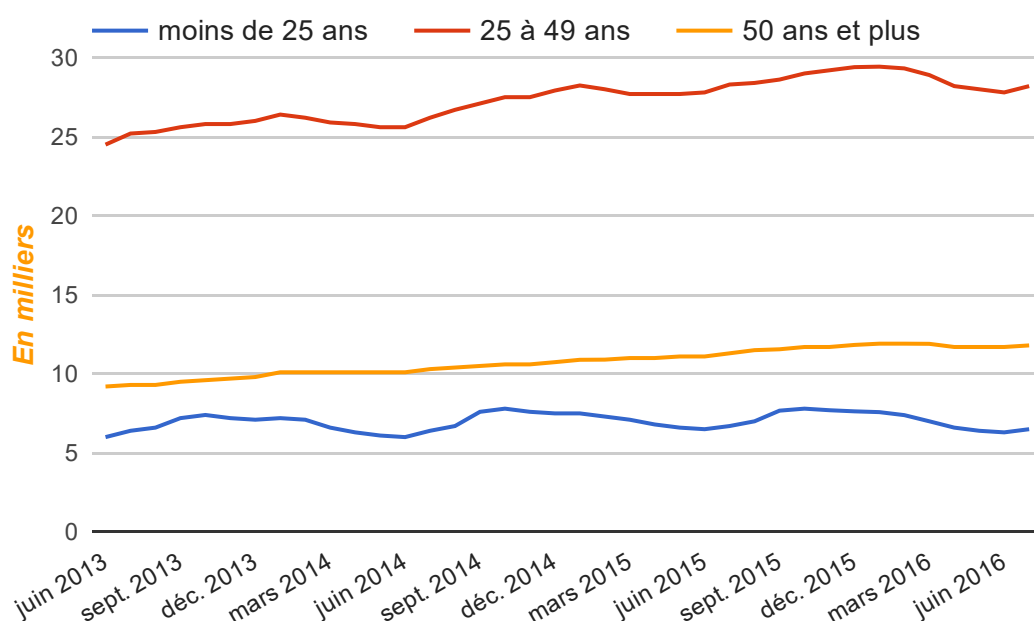
Depuis fin 2015, on enregistre un net fléchissement du rythme de progression par rapport aux années antérieures et, concernant les 25 698 demandeurs d'emploi sans aucune activité (catégorie A), on assiste même à une diminution du nombre de chômeurs (- 1,5 %). Cette embellie est observée depuis le début de l'année.

Source : Direccte



¹Demandeurs d'emploi tenus de faire des actes positifs de recherche d'emploi, sans emploi (catégorie A), ou ayant travaillé moins de 78 heures dans le mois (catégorie B) ou plus de 78 h (catégorie C)

L'évolution des demandeurs d'emploi par classes d'âge



Source : Direccte

Les jeunes de moins de 25 ans (6 320 personnes) représentent 14 % des demandeurs d'emploi de catégories A, B, C.

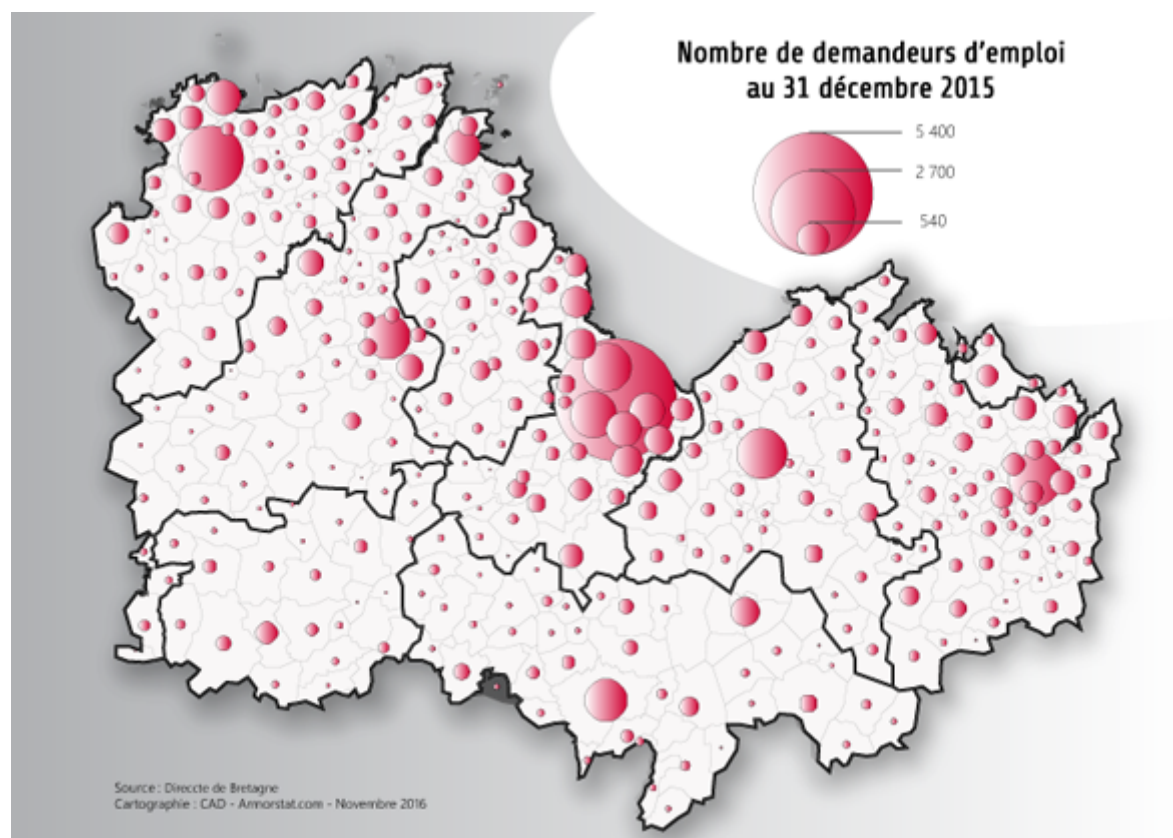
Cette proportion est assez stable depuis plusieurs années et comparable à celle enregistrée au niveau régional et national. En un an, le nombre de jeunes a reculé de 3,2 %.

La situation des demandeurs d'emploi de 25 à 49 ans s'améliore également. Ils étaient 27 838 en juin 2016, soit un léger recul de 0,2 % sur un an.

Par contre, le nombre de seniors au chômage (soit 11 714 personnes de 50 ans et plus) a progressé de + 5,1 %, ils représentent un quart des demandeurs d'emploi.

Les demandeurs d'emploi inscrits depuis plus d'un an (21 449 personnes) représentent 47 % des chômeurs après avoir atteint un niveau maximum en début d'année, leur nombre tend à se stabiliser avec un taux de progression de l'ordre de 3 % contre 11 % en 2015.

Les demandeurs d'emploi par communes en Côtes d'Armor



Cette carte représente les demandeurs d'emploi A, B et C par commune en Côtes d'Armor.

Ils sont localisés sur les principaux bassins d'emploi et de population du département.

Source : Direccte

Les offres d'emploi en Côtes d'Armor

Les offres d'emploi collectées par Pôle Emploi au cours des six premiers mois de l'année (11 346 offres) **sont supérieures de 8,4 %** à celle des six premiers mois de 2015 et cette amélioration concerne également les offres d'emploi durables.

Source : Direccte

Le taux de chômage en Côtes d'Armor

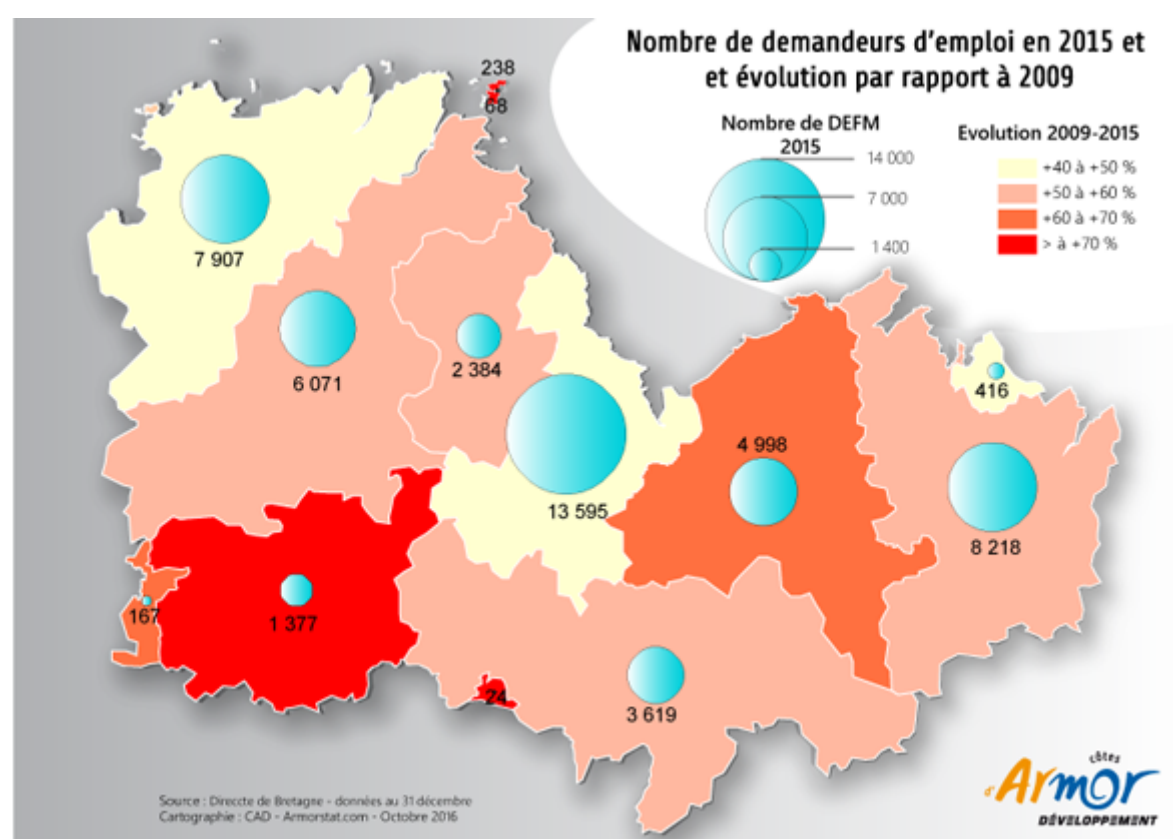
Territoire	Taux de chômage (2 ^{ème} trim 2016)	Evolution sur 1 an
France	9,6 %	- 0,5 pt
Bretagne	8,6 %	- 0,4 pt
Côtes d'Armor	8,9 %	- 0,4 pt

Le taux de chômage au second trimestre 2016 était de 8,9 %, en baisse (- 0,4 point) par rapport à celui du 2^{ème} trimestre 2015. Il se situe entre le taux de chômage régional (8,6 %) et national (9,6 %).

Ventilé par Zone d'Emploi, il varie de 7,0 % pour la Zone de Loudéac à 10,1 % pour la Zone d'Emploi de Guingamp.

Source : Direccte

Les demandeurs d'emploi par EPCI en Côtes d'Armor



Source : Direccte