



### 77 % DE SATISFACTION EN AOÛT 2016

Un niveau de satisfaction des professionnels du tourisme de 77 % lors du mois de août 2016, proche d'août 2015 (83 %).

La belle météo de ce mois d'août 2016 et la présence d'un vrai pont pour le 15 août (positionné un lundi) ont permis à l'activité touristique de retrouver des niveaux de fréquentation proches des étés précédents. Ainsi, le pont du 15 août (un lundi) a satisfait 89 % des professionnels du tourisme avec une bonne fréquentation dans les hébergements. A la faveur d'une météo ensoleillée en 2<sup>ème</sup> quinzaine, des hébergeurs (locations, hébergements groupes) notent même une fréquentation supérieure à août 2015.

Concernant les activités de loisirs, alors que les loisirs de plein air (zoo, accrobranche, visite d'île...) enregistrent pour la plupart une hausse d'activité, les musées et sites couverts ont, au contraire, subi un recul de fréquentation par rapport à août 2015.

### MÉTÉO CHAUDE ET ENSOLEILLÉE POUR LE MOIS D'AOÛT

Une météo du mois d'août 2016 très favorable au tourisme et aux activités de plein air avec un faible niveau de pluviométrie (21 mm) et un fort ensoleillement, 254 h soit le plus fort niveau des 10 dernières années. En 2015, le mois d'août avait bénéficié d'une météo moins favorable au tourisme avec un ensoleillement bien plus faible en 2<sup>ème</sup> quinzaine.

A O U T 2 0 1 6						
L	M	M	J	V	S	D
1	2	3	4	5	6	7
8	9	10	11	12	13	14
15	16	17	18	19	20	21
22	23	24	25	26	27	28
29	30	31				

Jour férié

Clientèle	😊	☹️
Global	77 %	23 %
Littoral	79 %	21 %
Intérieur	80 %	20 %
Urbain	69 %	31 %
Français	78 %	22 %
Etrangers	73 %	27 %

Littoral



Intérieur



Urbain



### FRÉQUENTATION EN HAUSSE DANS LES HÉBERGEMENTS PAR RAPPORT À 2015

En août, les clientèles **du Grand-Ouest et de la région parisienne** sont les premiers visiteurs du département. Par rapport à août 2015, les professionnels de l'hébergement touristique et des loisirs de plein air indiquent une hausse des clientèles françaises tandis que les sites de visites couverts notent une baisse de fréquentation.

La fréquentation des **clientèles étrangères** est globalement stable par rapport à août 2015. Les premières clientèles étrangères sont : l'Allemagne (hausse), devant la Belgique (stable) et la Grande-Bretagne (stable).

Août	T°C maxi	☁️	☀️
Normales	21,3° C	41 mm	178 h
2016	23,3° C	21 mm	254 h
2015	20,3° C	86 mm	154 h

Météo 😊

#### Clientèle 2015/2016

Français 🇫🇷	1 <sup>er</sup> Grand-Ouest	↗️
	2 <sup>ème</sup> Région Parisienne	↗️
	3 <sup>ème</sup> Bretagne	↗️
Etrangers 🇩🇪 🇧🇪 🇬🇧	1 <sup>er</sup> Allemagne	↗️
	2 <sup>ème</sup> Belgique	=
	3 <sup>ème</sup> Grande-Bretagne	=

Global ↗️

Français ↗️

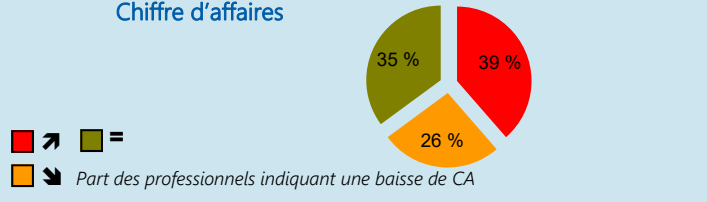
Etrangers =

### CHIFFRE D'AFFAIRES PLUTÔT EN HAUSSE EN AOÛT 2016

39 % des professionnels du tourisme indiquent enregistrer une progression de leur **chiffre d'affaires en août 2016**.

Des chiffres d'affaires en progression pour 1/3 des hébergeurs, surtout les hébergements groupes et locations, qui indiquent, pour autant, une tendance au recul des dépenses des touristes.

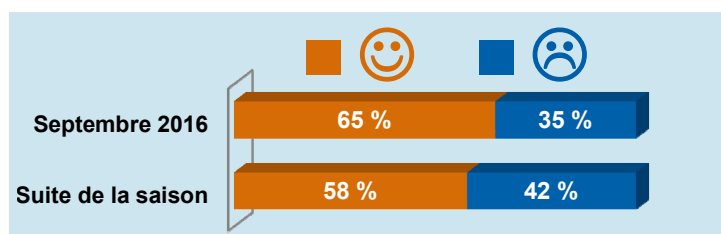
#### Chiffre d'affaires



### PERSPECTIVE : SATISFACTION DES PROFESSIONNELS DU TOURISME

**65 % de satisfaction** concernant le mois de septembre, 4<sup>ème</sup> mois de fréquentation touristique, favorable aux courts séjours de couples sans enfants et seniors.

Les réservations sont d'ailleurs équivalentes à la saison précédente pour 55 % des hébergeurs. Les perspectives sont aussi positives qu'en 2016 pour la suite de la saison avec un taux de satisfaction de 58 % (60 % en 2015).



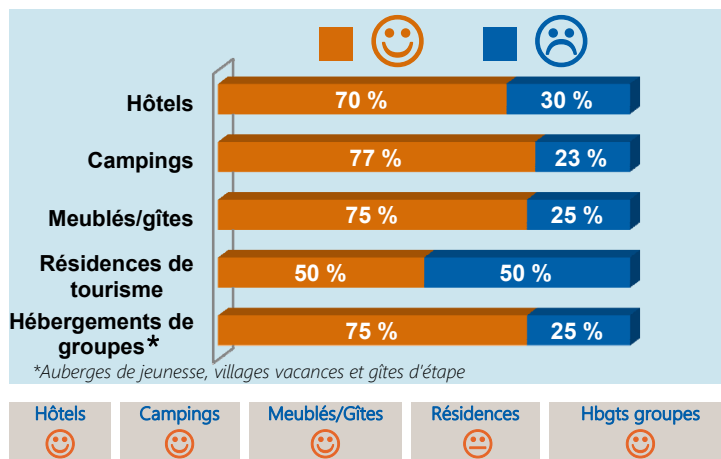
## HÉBERGEMENTS : 76 % DE SATISFACTION

La majorité des hôtels note une stabilité de leur fréquentation sur le mois d'août 2016. Les hôteliers doivent malgré tout composer avec des clientèles économes (prix négociés...) et la montée en puissance du tourisme collaboratif (airbnb, couchsurfing...).

Stabilité de fréquentation aussi pour les professionnels de l'hôtellerie de plein-air qui sont 77 % à se déclarer satisfaits du mois d'août, la belle météo a favorisé les séjours en emplacement nu, surtout en 2<sup>ème</sup> quinzaine. Les réservations sont bonnes en mobil-home jusqu'au 15 septembre.

Bon niveau de satisfaction dans les locations (meublés, gîtes), l'activité serait en hausse par rapport au mois d'août 2015 du fait de réservations tardives favorisées par le haut niveau d'ensoleillement

Pour les hébergements de groupes (villages vacances, auberges de jeunesse), les clientèles de famille ont permis de soutenir un bon niveau d'activité, supérieur au mois d'août 2015.

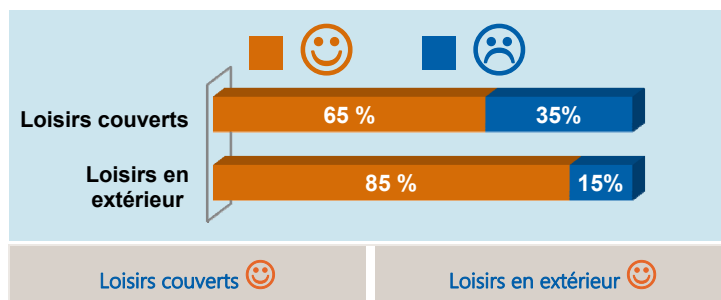


## LOISIRS : 79 % DE SATISFACTION

Une satisfaction générale pour les gestionnaires d'équipements culturels et de loisirs avec un taux de 79 % qui atteint même 85 % pour les sites en extérieur.

Les équipements couverts (musées, châteaux, aquarium...) sont relativement satisfaits du mois d'août mais enregistrent pour la plupart une baisse de leur fréquentation par rapport à août 2015 (météo plus favorable aux visites couvertes en 2015).

Les sites en extérieur (accro-branches, parcs, visites en bateau...) ont par contre bien profité de la météo ensoleillée et progressent par rapport au mois d'août 2015.



## ACCUEIL : BAISSÉ DES DEMANDES EN OFFICES DE TOURISME

En août 2016, on note une baisse des demandes d'information de l'ordre de - 6 % dans les Offices de Tourisme. La baisse est surtout ressentie dans les OT du Centre-Bretagne qui avaient bénéficié de l'attrait de l'Assec du Lac de Guerlédan en 2015.

Les animations culturelles et sportives organisées en août ont drainé de nombreux spectateurs et participants avec des bilans souvent positifs.

Demands OT-SI*	2016	2015/2016
Demands d'information	107 000	- 6 %

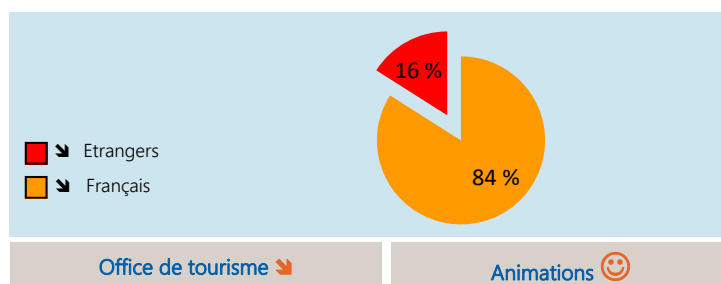
\* Panel réseau Sitarmor - Août 2015/2016

Animations*	Commune	2016	2015 / 2016
Patrouille de France	Perros-Guirec	65 000	↘
Fête des vieux gréements	Paimpol	50 000	↗**
Terre-Attitude	Illifaut	21 000	↗
Son et lumière de Bon Repos	Saint-Gelven	12 000	↗
Festival de la St-Loup	Guingamp	10 500	↘***

\*Origine Presse ou OT-SI

\*\*Tous les 2 ans

\*\*\*Visiteurs payants



Édité le 2 septembre 2016

**armorstat.com** le Centre de ressources socio-économiques des Côtes d'Armor

Légende : Satisfait 😊 Peu satisfaisant 😐 Pas satisfaisant ☹️

Les informations présentées dans cette note proviennent des résultats d'une enquête en ligne effectuée du 29 août au 2 septembre 2016 auprès d'un panel représentatif de 133 partenaires touristiques. Cette enquête collecte les impressions des professionnels et demande à être confrontée aux autres résultats de l'observation (MORGOAT, INSEE, Centrales de réservation) lorsqu'ils seront disponibles.

côtes  
**d'Armor**  
DÉVELOPPEMENT

Côtes d'Armor Développement  
7 rue Saint Benoît - 22000 Saint Brieuc  
Tél. : 02 96 58 06 58 - Fax : 02 96 58 06 50  
Site : www.cad22.com