

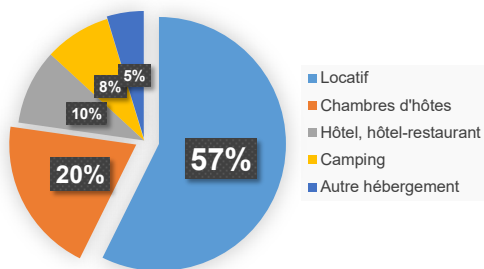
DISPOSITIF D'ENQUETE N°3 - ENQUÊTE DU 3 AU 10 JUIN 2020

Face à l'épidémie de Coronavirus (COVID-19) survenue en France en 2020, **Côtes d'Armor Destination s'est associé au Comité Régional du Tourisme de Bretagne, aux ADT bretons, aux réseaux de professionnels en lien avec les Offices de Tourisme de Bretagne**, pour en mesurer les impacts sur l'activité des prestataires touristiques bretons.

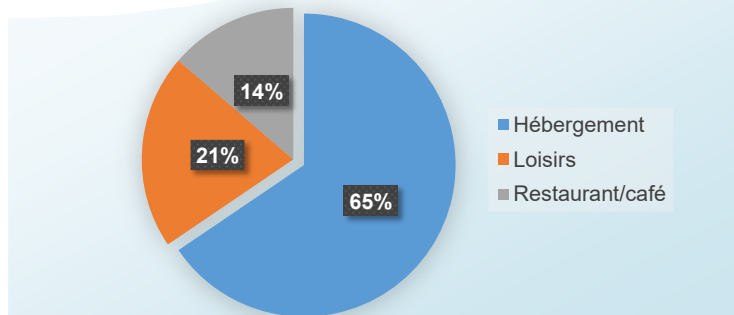
Les prestataires d'hébergements (hôtels, campings, locations, résidences, villages vacances...), de restauration/café et de loisirs ont été interrogés, du 3 au 10 juin 2020, pour une 3^{ème} vague d'enquête sur les conséquences économiques et sociales de l'épidémie de Coronavirus sur l'activité des professionnels.

- ⇒ **813 prestataires costarmoricens répondants :**
- ⇒ 65 % d'hébergeurs (hôtels, campings, locations...), 21 % de loisirs, 14 % de restaurants/café.

TYPES D'HÉBERGEMENTS



STRUCTURES RÉPONDANTES



Territoires des Côtes d'Armor (OT-EPCI)	Répondants à l'enquête
Côte de Granit Rose - Perros-Guirec	130
Baie de Saint-Brieuc - Côte du Goëlo	112
Guingamp - Baie de Paimpol - Bréhat	152
Falaises d'Armor	54
Dinan - Cap Fréhel	133
Cap d'Erquy - Val André	125
Loudéac - Centre - Bretagne	48
Kreiz-Breizh	33

64 % DES STRUCTURES SONT ACTUELLEMENT OUVERTES

82 % des structures interrogées indiquaient être **fermées pendant le confinement** des Français (après le 17 mars).

- > 32 % ont ouvert suite au déconfinement le 11 mai
- > 61 % ont ouvert depuis fin mai

Actuellement (à la mi-juin 2020) :

- ⇒ **64 % des structures sont ouvertes**
- ⇒ 11 % sont ouvertes partiellement
- ⇒ 25 % sont fermées

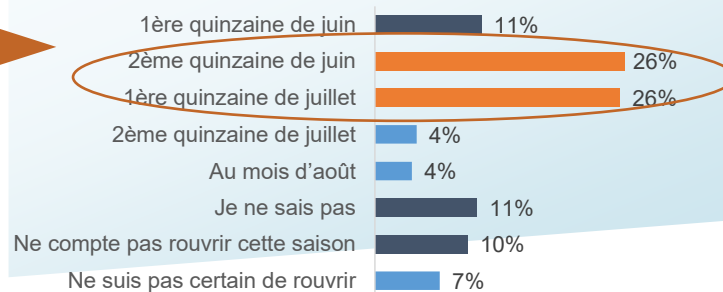
25 % DES PRESTATAIRES SONT FERMÉS, QUAND COMPTENT-ILS ROUVRIR ?

25 % des structures interrogées* **sont fermées**

*Au moment de l'enquête (entre le 3 et 10 juin)



60 % comptent rouvrir d'ici la **1^{ère} quinzaine de juillet**. Pour autant 11 % ne savent quand ils vont rouvrir et plus de 20 % ne sont pas certains ou n'envisagent pas de réouverture cette saison.



20 % DES STRUCTURES* SOUHAITENT PROLONGER LEUR PÉRIODE D'OUVERTURE

42 % des structures sont ouvertes toute l'année.

Parmi celles qui ferment une partie de l'année



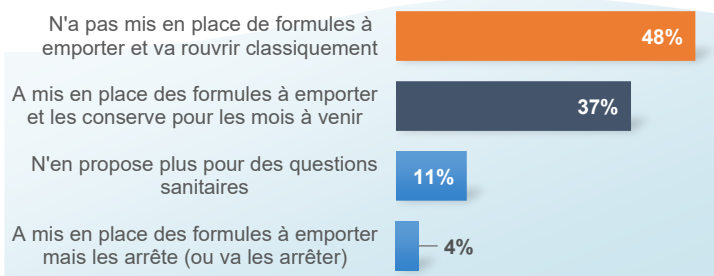
- ⇒ **46 % ne souhaitent pas prolonger leur saison**
- ⇒ 36 % ne savent pas
- ⇒ **20 % souhaitent prolonger**
 - ⇒ **46 % jusqu'à Noël**
 - ⇒ 23 % d'ici fin octobre
 - ⇒ 10 % courant septembre
 - ⇒ 5 % d'ici mi-octobre

*Parmi les structures qui n'ouvrent pas habituellement toute l'année

RESTAURATION : 37 % ONT MIS EN PLACE DES FORMULES À EMPORTER ET CONTINUENT

Près de la moitié des restaurateurs répondants n'ont pas mis en place de formules à emporter et vont rouvrir classiquement.

37 % des prestataires répondants ont mis en place des formules à emporter et souhaitent continuer.

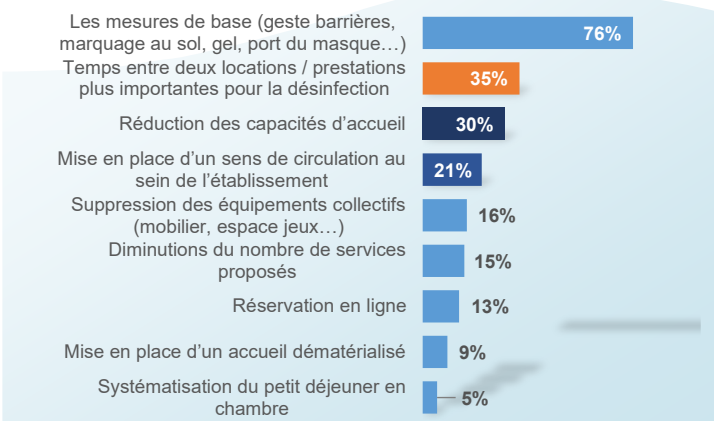


86 % DES PRESTATAIRES ONT MIS EN PLACE DES MESURES SANITAIRES

76 % des professionnels ont mis en place des mesures de base (affichage sur les gestes barrières, marquage au sol, mise à disposition de gel...)

35 % étendent les périodes entre deux locations ou proposent des prestations plus importantes pour la désinfection.

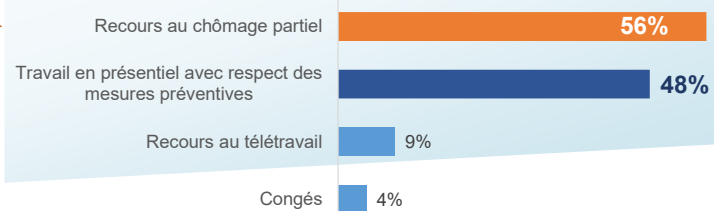
30 % ont réduit leur capacité d'accueil.



56 % DES PRESTATAIRES ONT RECOURS AU CHÔMAGE PARTIEL POUR LEURS SALARIÉS

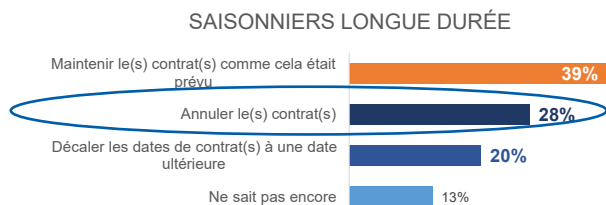
55 % des structures interrogées* emploient des salariés

*Hors hébergements locatifs



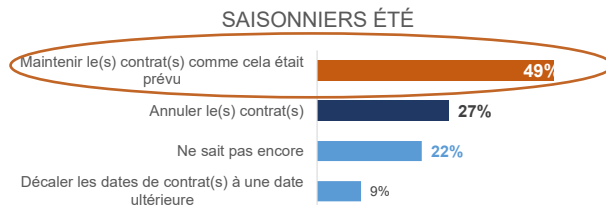
RÉPERCUSSION SUR L'EMPLOI SAISONNIER : 28 % DES CONTRATS ANNULÉS

31 % des structures ont prévu d'embaucher des saisonniers longue durée :



*Mars à octobre

47 % des structures ont prévu d'embaucher des saisonniers d'été :



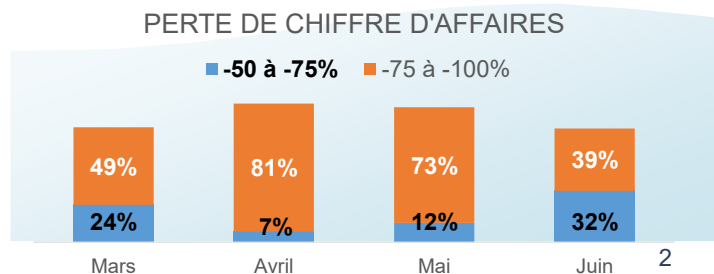
*Juillet-août

CHIFFRES D'AFFAIRES : UN TRÈS FORT IMPACT DU COVID-19

Une estimation de la perte de chiffres d'affaires **supérieure à 50 %** pour une grande majorité des professionnels pour les mois d'avril à juin.

Plus de 70 % des prestataires répondants subissent une **perte d'activité supérieure > 75 % en avril et mai**.

Pour juin, les pertes d'activité sont **supérieur à 75 % pour les 39 % des prestataires**.



ANNULATIONS OU REPORTS : SURTOUT EN JUIN, MOINS EN ÉTÉ

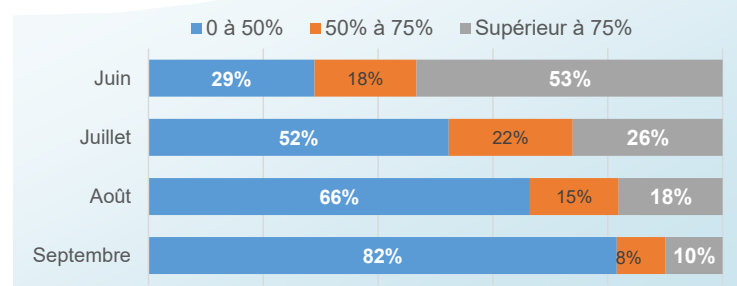
71 % des professionnels déclarent que plus de 50 % des prestations du mois de juin ont été annulées ou reportées.

Concernant les mois d'été, la part des prestations annulées ou reportées est moindre, une majorité des prestataires indiquent qu'elles sont inférieures à 50 % de leur activité.

Pour le mois de septembre, 82 % des prestataires annoncent une part de séjours annulés/reportés inférieure à 50 % de leur activité.

Les annulations se poursuivent pour les prestations réservées par les étrangers (57 % des prestataires)

PART DES PRESTATIONS/SÉJOURS ANNULÉS OU REPORTÉS

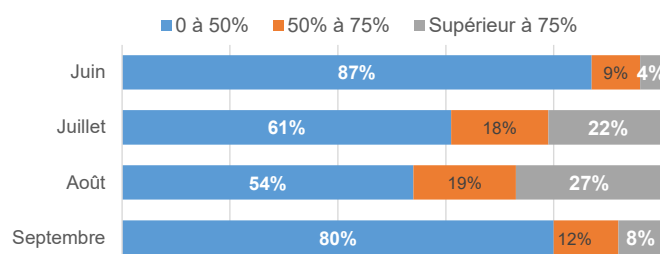


RÉSERVATIONS DES HÉBERGEMENTS : INFÉRIEUR À 50 % DE LA CAPACITÉ

87 % des prestataires d'hébergement indiquent que le niveau de réservation pour le mois de juin était inférieur à 50 % de leur capacité.

Le niveau des réservations est aussi inférieur à 50 % des capacités d'hébergement pour les mois d'été et de septembre.

NIVEAU DES RÉSERVATION DANS LES HÉBERGEMENTS

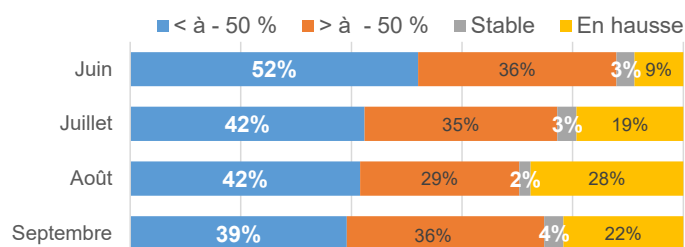


ÉTAT DES RÉSERVATIONS COMPARÉ À 2019 : EN FORTE BAISSÉ POUR LES MOIS À VENIR

88 % des prestataires d'hébergement indiquent une baisse des réservations pour le mois de juin par rapport à 2019. Cette baisse est supérieure à 50 % pour la moitié des prestataires.

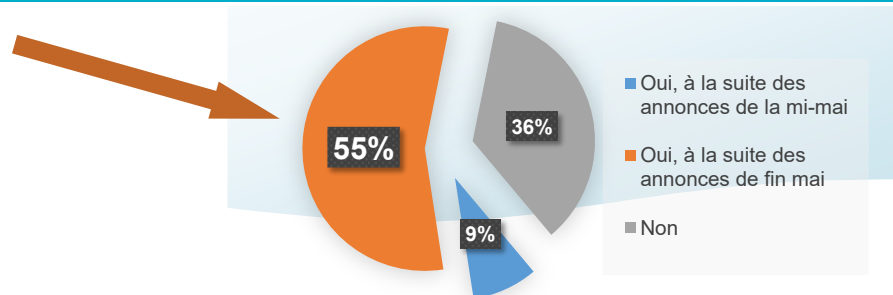
70 % des prestataires indiquent une baisse des réservations pour les mois d'été et de septembre, elle reste supérieure à 50 % pour 40 % des prestataires d'hébergement.

RÉSERVATIONS COMPARÉES À 2019



REPRISE DES RÉSERVATIONS : UNE TENDANCE AU REDÉMARRAGE

64 % des prestataires ont constaté une reprise d'activité suite au début du déconfinement



MODIFICATION DES TARIFS : 68 % DES PROFESSIONNELS NE VONT RIEN CHANGER

Une minorité des professionnels souhaite faire évoluer leurs tarifs suite au Covid-19

- ⇒ 15 % ne savent pas encore
- ⇒ 10 % proposent des promotions/baisses de prix
- ⇒ 7 % augmentent les tarifs (coûts, perte d'activité)

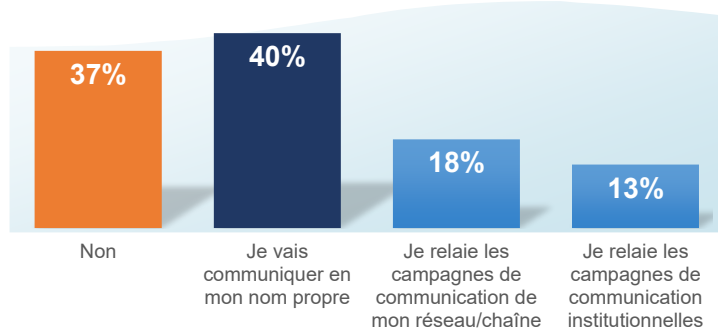
COMMUNICATION POUR INCITER LES RÉSERVATIONS



37 % des professionnels ne vont pas lancer ou relayer de **campagne de communication pour favoriser la reprise.**

63 % des professionnels vont au contraire **communiquer** ou relayer une campagne de communication :

- > d'abord une **communication propre**,
- > avant les **communications de réseaux et d'institutionnels**



CHANGEMENTS DE COMPORTEMENT DES CLIENTÈLES FRANÇAISES - AVIS DES PROS

91 % des professionnels pensent que les **prochaines vacances des Français seront différentes de leurs vacances habituelles.**

Comportement	D'accord	Pas d'accord
Les Français : Vont privilégier les destinations françaises	91%	9%
Vont favoriser les destinations "nature"	91%	9%
Vont préférer une destination où l'épidémie de COVID a été très limitée	90%	10%
Vont consommer davantage de produits locaux	87%	13%
Vont choisir des espaces moins fréquentés	85%	15%
Vont opter plutôt pour une location saisonnière	85%	15%
Vont éviter de participer à de grandes manifestations	84%	16%
Vont être vigilants aux démarches sanitaires mises en œuvre	79%	21%
Vont opter davantage pour des destinations voisines de leur dept/région	78%	22%
Vont réduire leur budget	72%	28%
Vont privilégier des formules à emporter proposées par les restaurants	66%	34%
Vont opter pour des hébergements engagés dans le dév durable	62%	38%
Vont être attirés davantage par des séjours itinérants à vélo ou pédestre	62%	38%
Vont moins fréquenter les restaurants	59%	41%
Vont raccourcir la durée de leurs séjours	55%	45%
Vont passer par une agence de voyage (garanties de séjour réussi)	31%	69%

LES SUJETS ESSENTIELS À LA REPRISE

Des professionnels bien informés sur la mise en place des démarches sanitaires et la gestion des flux.

Des besoins d'information/équipement identifiés concernant :

- ⇒ la **communication post covid**
- ⇒ la **sécurisation de la reprise d'activité**
- ⇒ les nouvelles attentes des clientèles

Sujet	Vous avez suffisamment d'informations / d'équipements	Vous manquez d'informations / d'équipements	Vous souhaitez bénéficier d'un accompagnement dédié	Vous n'êtes pas intéressé
La mise en place des démarches sanitaires	69%	21%	4%	7%
La gestion des flux au sein de vos établissements	70%	17%	1%	12%
La connaissance des nouvelles attentes des consommateurs	27%	36%	5%	32%
La commercialisation en ligne	44%	17%	9%	31%
La communication post-COVID	43%	29%	7%	21%
La sécurisation de votre reprise d'activité (sur les plans financier, RH, achat, commercial, modèle économique)	42%	29%	11%	18%

- Vous avez suffisamment d'informations / d'équipements
- Vous manquez d'informations / d'équipements
- Vous souhaitez bénéficier d'un accompagnement dédié
- Vous n'êtes pas intéressé

Retrouvez nos **études sur le tourisme** sur le site internet : www.armostat.com

Édité le 16 juin 2020

Les informations présentées dans cette note proviennent des résultats d'une enquête réalisée du 3 au 10 juin 2020, par le CRT Bretagne, en collaboration avec Côtes d'Armor Destination, les ADT bretons, les réseaux de professionnels, les Offices de Tourisme auprès des prestataires touristiques bretons (hébergeurs, sites culturels et de loisirs, centres sportifs, organisateurs d'évènements...) de la base SITARMOR.