



Armorstat.com

Le Centre de ressources socio-économiques
des Côtes d'Armor

Historique d'Armorstat.com



- **2004 : Création du site Armorstat.com, accessible à tous !**
- **2019 : Transfert de CAD22 à l'ADAC22**
- **2020 : Mise en ligne de la dernière version du site**
- **2025 : Refonte du volet Côtes d'Armor Conjoncture**
- **2026 : Poursuite de la refonte** (Statistiques territoriales, cartographie...)

Objectifs poursuivis

Permettre aux décideurs publics et privés (collectivités, entreprises...)
et au grand public (presse, associations, enseignants, étudiants particuliers...)
de disposer d'éléments statistiques et cartographiques,
ainsi que d'analyses et de comparaisons territoriales,
qui facilitent la perception et la compréhension
des évolutions démographiques, économiques et sociales
à l'œuvre en Côtes d'Armor et, plus largement, en Bretagne...

Page d'accueil d'Armorstat.com



STATISTIQUES
TERRITORIALES



ATLAS DES CÔTES
D'ARMOR



OBSERVATOIRE DE
L'HABITAT



OBSERVATOIRE DU
TOURISME



CÔTES D'ARMOR
CONJONCTURE



ETUDES ET
PUBLICATIONS

Une sélection de données statistiques essentielles à différentes échelles territoriales en Côtes d'Armor : communes, cantons, EPCI, pays, département...



Statistiques communes Côtes d'Armor

Nous vous invitons à découvrir la nouvelle version du volet "Statistiques territoriales" d'Armorstat (ainsi qu'un nouveau volet cartographique en cours de déploiement : Cf. Démographie / Population). **Vous y trouverez une sélection d'informations et de données statistiques essentielles.**

Le choix de l'une des rubriques ci-dessous permet d'accéder directement au module de visualisation. Vous pourrez ensuite choisir, soit de naviguer directement au sein de ce module (menu de navigation en haut d'écran), soit de revenir à cette page, notamment pour accéder aux volets cartographiques...

- Accueil ▾
- Territoires ▾
- Démographie ▾
 - Population ▾
 - Ménages, familles ▾
 - Scolarité, formation ▾
 - Revenus, salaires ▾
- Habitat, logements ▾
 - Evolution, densité
 - Soldes naturels et migratoires
 - Naissances et décès
 - Classes d'âges
 - Classes d'âges Femmes
 - Classes d'âges Hommes
 - Cartographie**
- Population active ▾
- Economie, emploi ▾

Statistiques territoriales

Statistiques communes Côtes d'Armor

[Accueil Statistiques territoriales](#) >
 [Territoires 22](#) >
 [Démographie](#) >
 [Habitat, logements](#) >
 [Population active](#) >
 [Economie, emplois](#) >
 [Fin Statistiques territoriales](#)

Choix territoires intercommunaux

Choix communes

Trier et exporter les données : Menu "Plus" ci-dessous V

Calculer les données au niveau géographique > ou < : Flèches ci-après >

Communes	Population totale 2023	Population sans double compte	Population municipale (PM)	Evolution PM 2017-2023	Evolution (%)	Densité PM (hab./km ²)
Allineuc	608	19	589	-15	-2,48	24,4
Andel	1211	31	1180	56	4,98	96,7
Aucaleuc	1076	103	973	30	3,18	152,5
Beaussais-sur-Mer	4568	70	4498	942	26,49	108,0
Belle-Isle-en-Terre	1044	20	1024	-7	-0,68	72,6
Berhet	278	6	272	15	5,84	84,2
Binic-Etables-sur-Mer	7254	213	7041	-27	-0,38	459,0
Bobital	1214	44	1170	70	6,36	234,5
Bon Repos sur Blavet	1290	42	1248	-23	-1,81	23,1
Boqueho	1080	26	1054	-24	-2,23	38,9
Bourbriac	2192	47	2145	-126	-5,55	29,8
Bourseul	1300	23	1277	136	11,92	57,4
Bringolo	529	11	518	48	10,21	55,2
Broons	3015	72	2943	57	1,98	83,6
Brusvily	1181	28	1153	-43	-3,6	97,5
Bréhand	1719	35	1684	37	2,25	67,5
Brélidy	338	4	334	37	12,46	41,0
Total général	629517	17658	611859	13045	2,18	89,0

Choix niveau géographique, indicateur et tri > ↑ ↓ 🗺️ A-Z ☰ ⋮

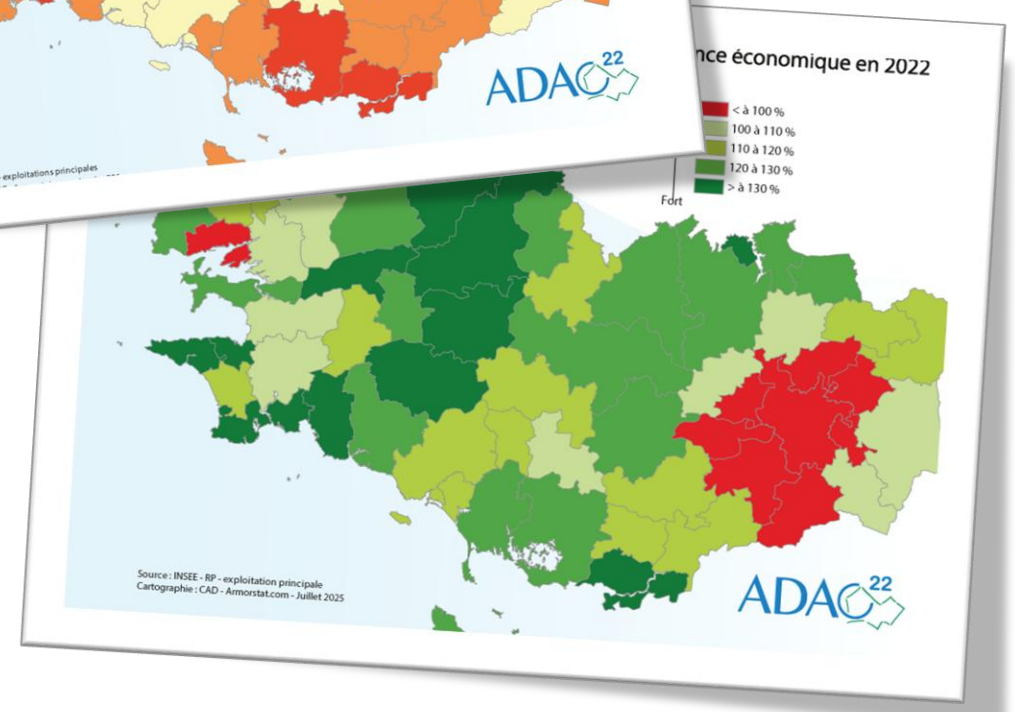
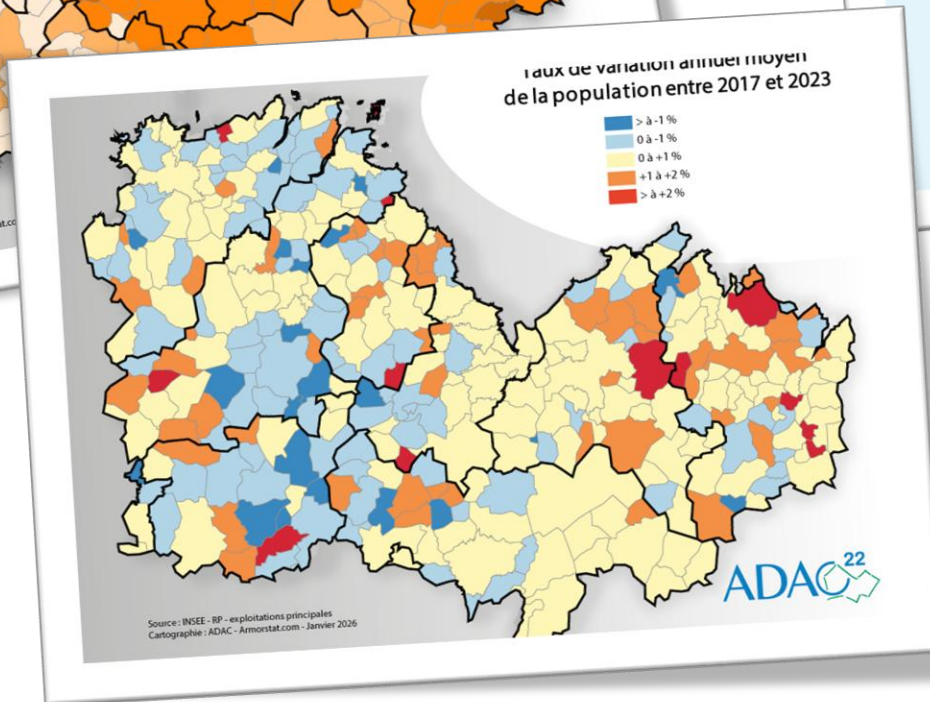
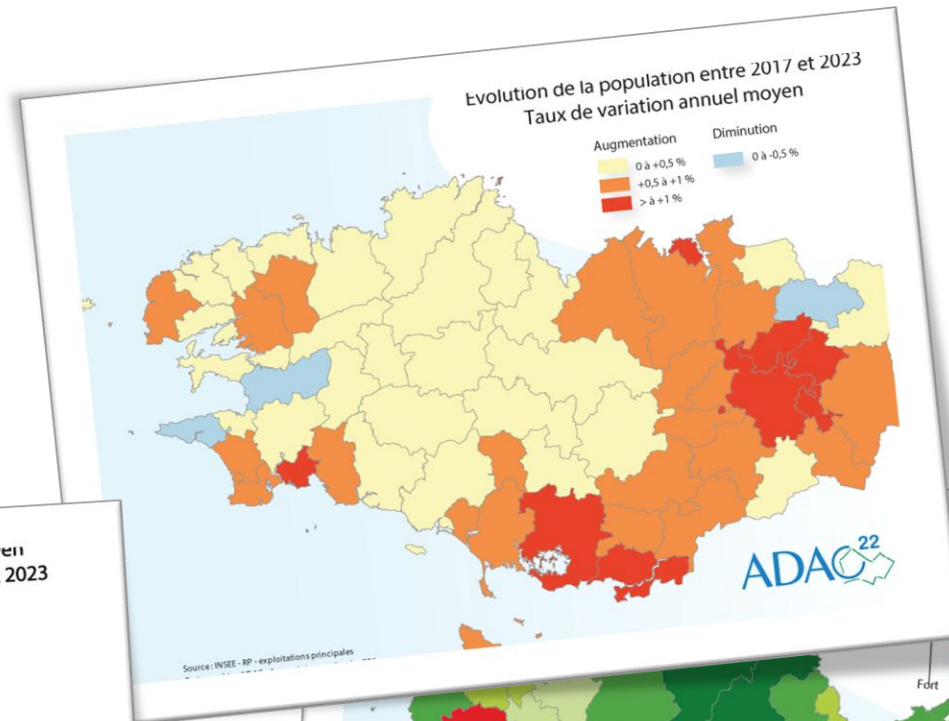
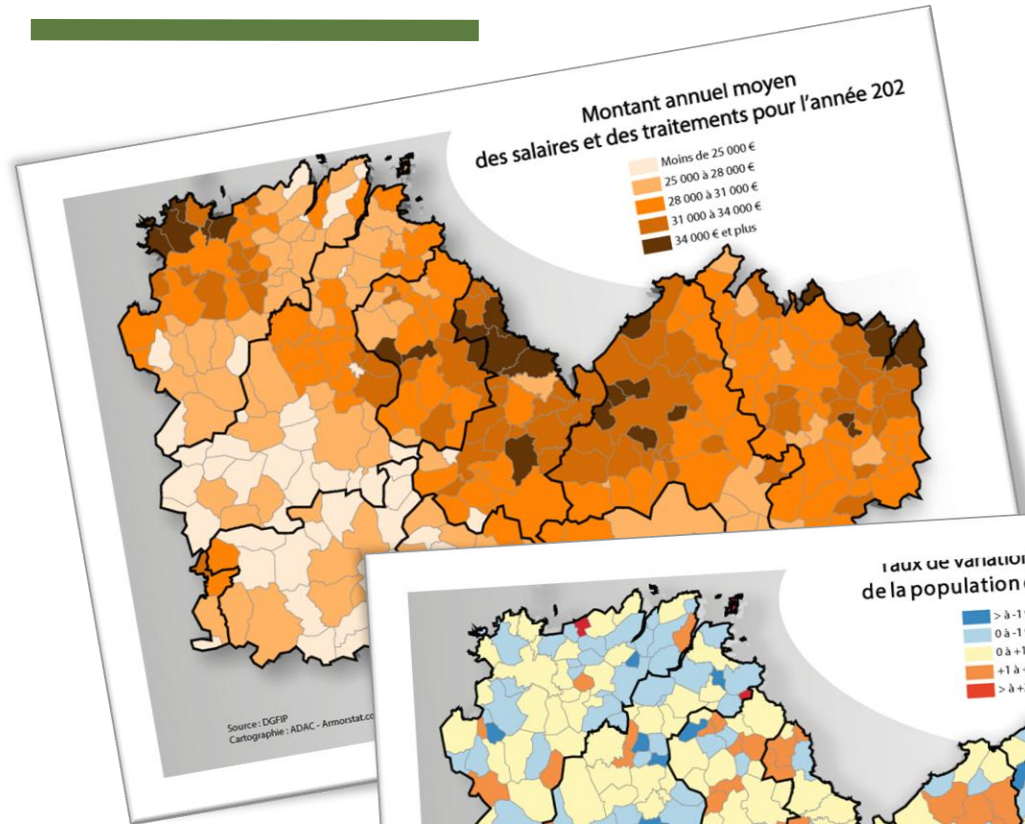


Atlas des Côtes d'Armor

Une présentation graphique et cartographique commentée des communes et territoires intercommunaux des Côtes d'Armor et de Bretagne...

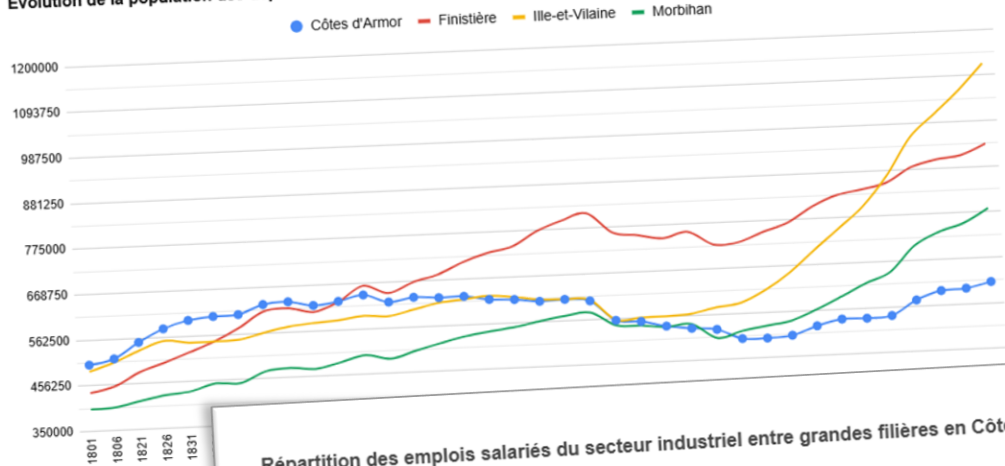


Atlas des Côtes d'Armor

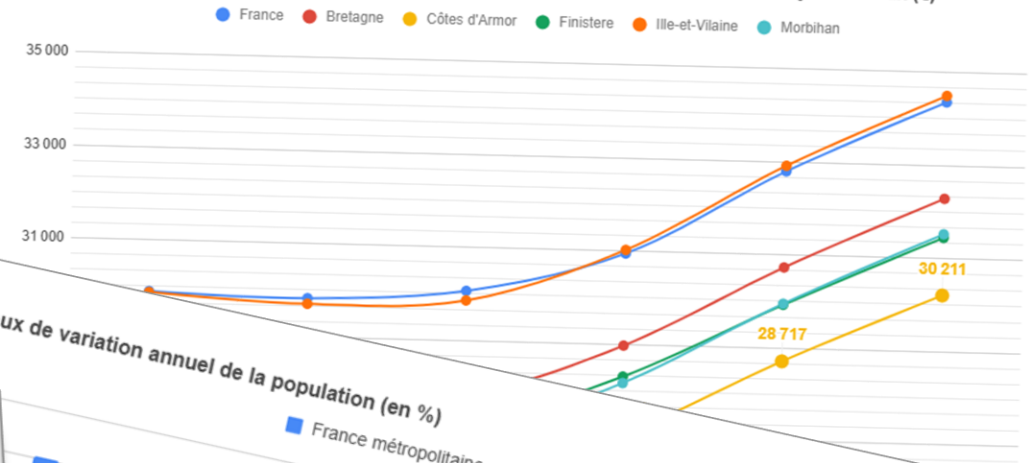


Atlas des Côtes d'Armor

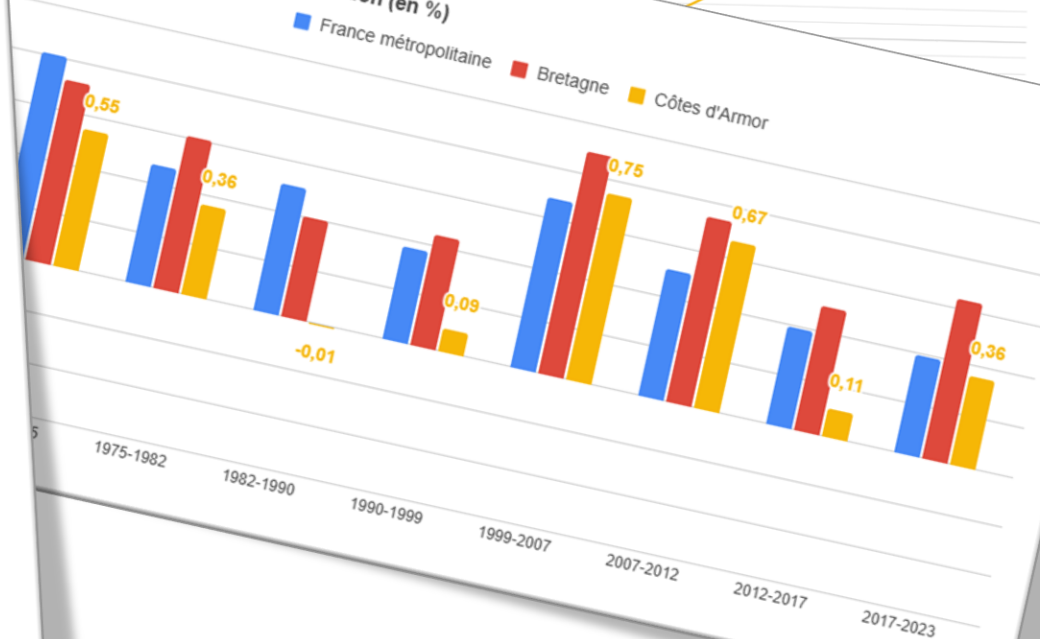
Evolution de la population des départements bretons 1801-2023



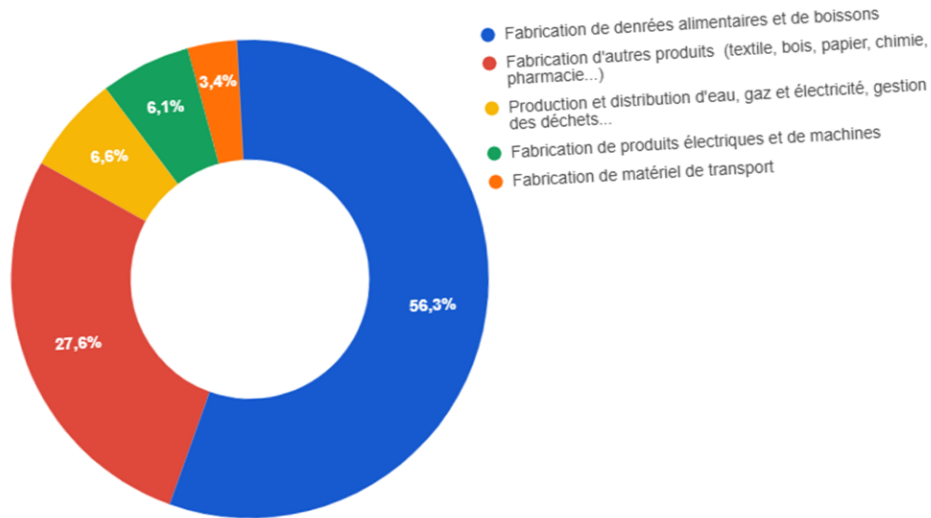
Evolution du montant net annuel moyen des traitements et salaires déclarés par les foyers fiscaux (€)



Taux de variation annuel de la population (en %)



Répartition des emplois salariés du secteur industriel entre grandes filières en Côtes d'Armor en 2024

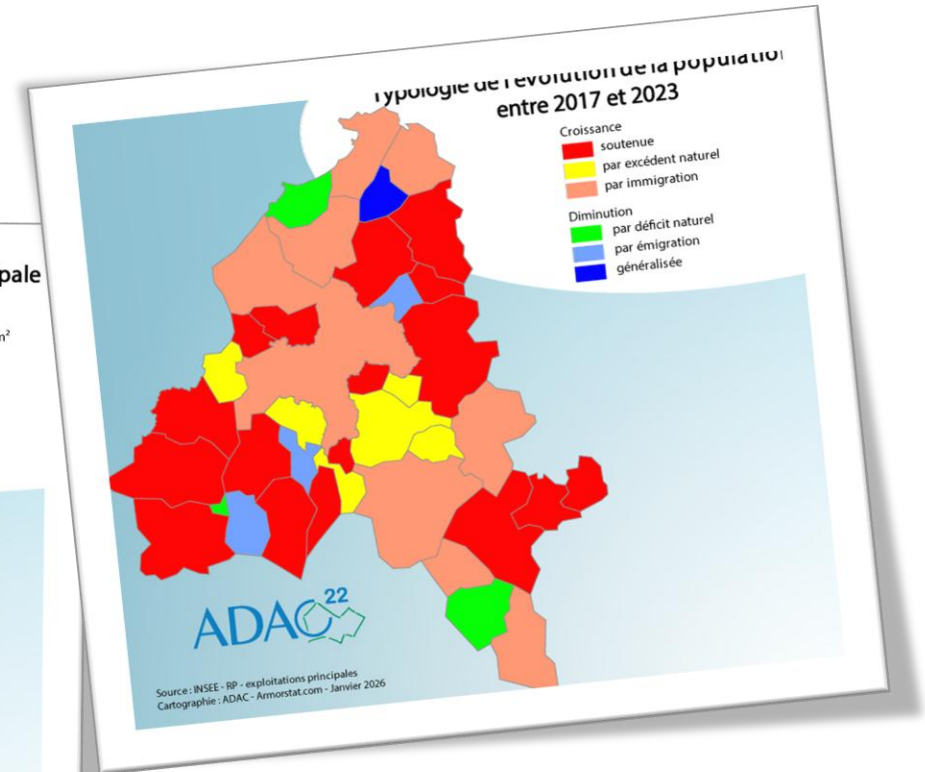
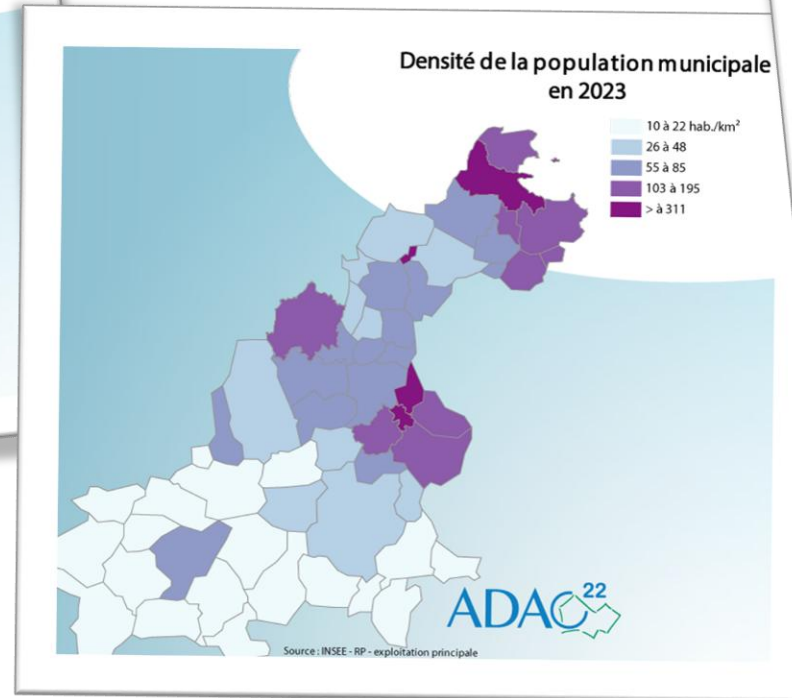
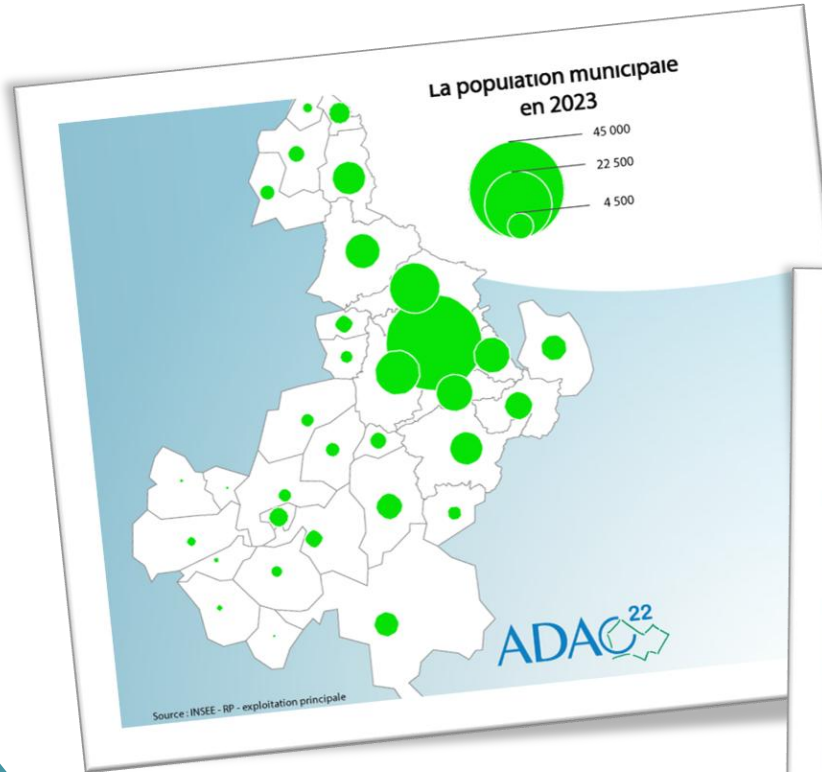


> Tableau des EPCI Bretons

Cliquer sur un titre de colonne pour effectuer un tri - Positionner le curseur sur le tableau afin de visualiser l'ensemble des territoires

↕ EPCI	↕ Numéro	↕ Nombre communes	↕ Superficie (km ²)	↕ Population municipale 2023	↕ Evolution population 2017-2023	↕ Evolution (en %)
BRETAGNE	53	1202	27208	3449370	130466	3.9
COTES D'ARMOR	22	344	6878	611859	13045	2.2
Dinan Agglomération	22	64	974	104970	4334	4.3
Lamballe Terre et Mer	22	38	913	69701	2353	3.5
Lannion-Trégor Communauté	22	57	904	101029	1422	1.4

Atlas des Côtes d'Armor (EPCI)



Atlas des Côtes d'Armor (EPCI)

> Tableau des communes de l'EPCI

Cliquer sur un titre de colonne pour effectuer un tri - Positionner le curseur sur le tableau afin de visualiser l'ensemble des territoires

↕ TERRITOIRES	↕ Code Insee	↕ Superficie (km ²)	↕ Population municipale 2023	↕ Evolution population 2017-2023	↕ Evolution population 2017-2023 (%)
COTES D'ARMOR	22	6878	611859	13045	2.2
Lamballe Terre et Mer	200069391	913	69701	2353	3.5
Andel	22002	12	1180	56	5.0
La Bouillie	22012	11	824	-36	-4.2
Bréhand	22015	25	1684	37	2.2
Coëtmiex	22044	8	1869	97	5.5

Observatoire de l'habitat

Un premier niveau
d'information et d'analyse du
parc de logements et de ses
occupants en Côtes d'Armor et
territoires intercommunaux...



- **Parc de logements et occupants**
- **Parc de logements sociaux**
- **Constructions neuves**
- **Marchés fonciers et immobiliers**
- **Autres données** (Loyers, aides au logement, FSL, PTZ, expulsions locatives...)

Observatoire du tourisme



Des données, tableaux de bord et publications pour mieux appréhender le poids du tourisme et son évolution en Côtes d'Armor...

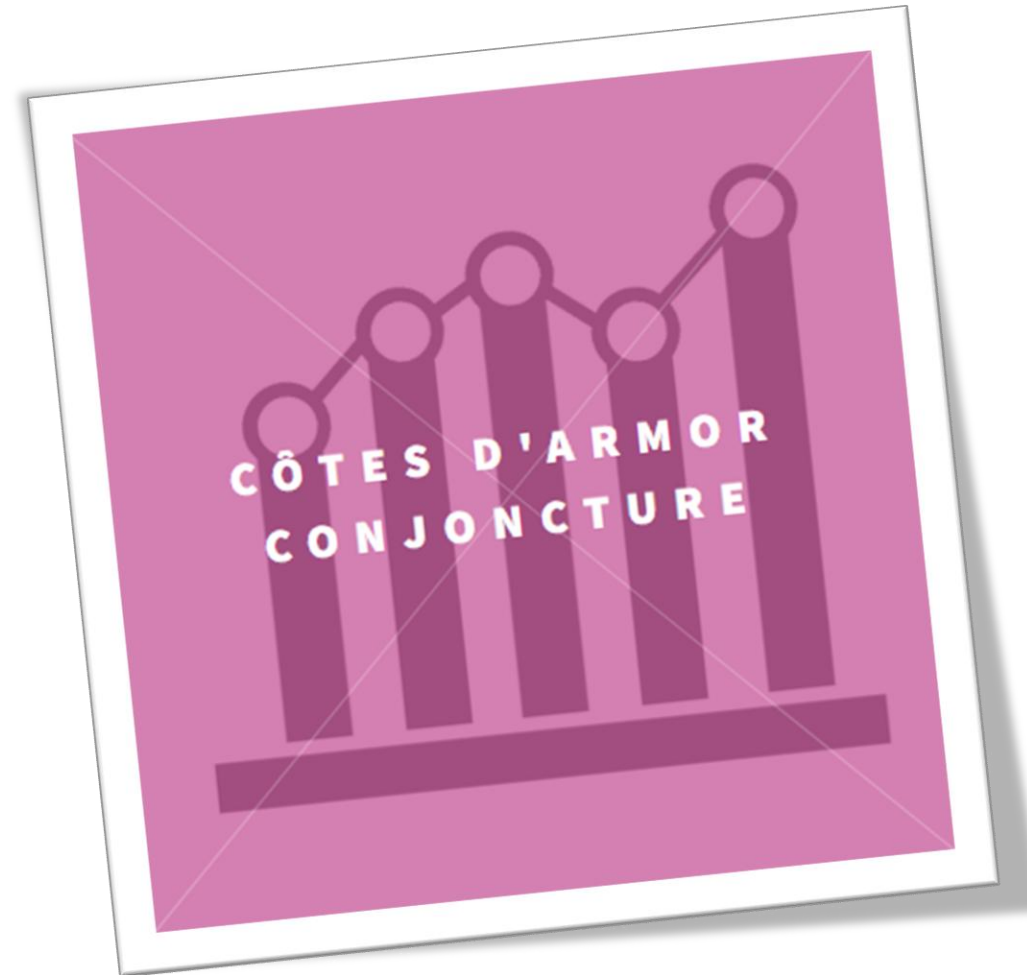


Observatoire du tourisme



- **Bilans touristiques annuels et prédictifs**
- **Tableau de bord mensuel de l'activité touristique**
- **Fréquentation des hébergements touristiques**
- **Fréquentation des activités de loisirs**
- **Inventaire touristique et emploi**
- **Photographie détaillée du tourisme d'agrément**
- **Etudes de Côtes d'Armor Destination liées au tourisme**
- **Flux touristiques et déplacements des touristes et excursionnistes**
- **Tableau de bord de l'offre touristique à l'échelle des OT et EPCI**

Chaque trimestre,
l'analyse de l'évolution d'une
trentaine d'indicateurs
économiques et sociaux
en Côtes d'Armor...



Côtes d'Armor Conjoncture



Côtes d'Armor Conjoncture **nouvelle version...**

Suivez chaque trimestre l'évolution des principaux indicateurs économiques et sociaux du département. Le choix d'une rubrique permet d'accéder directement au module de visualisation. Vous pourrez ensuite choisir, soit de naviguer directement au sein de ce module (menu de navigation en haut d'écran), soit de revenir à cette page...

Accueil, synthèse ▾

Activités entreprises ▾

Emploi, marché du travail ▾

Ménages, précarité ▾

Secteurs d'activités ▾

Démographie ▾

Chiffre d'affaires ▾

Investissements ▾

Commerce extérieur ▾

Créations d'entreprises

Procédures collectives

Côtes d'Armor Conjoncture

Côtes d'Armor Conjoncture - Activités des entreprises - Chiffre d'affaires des entreprises (Millions d'€ courants)

Valeur dernier trimestre (M€)

8335,9

Evolution à 1 an d'intervalle (M€)

-24,8

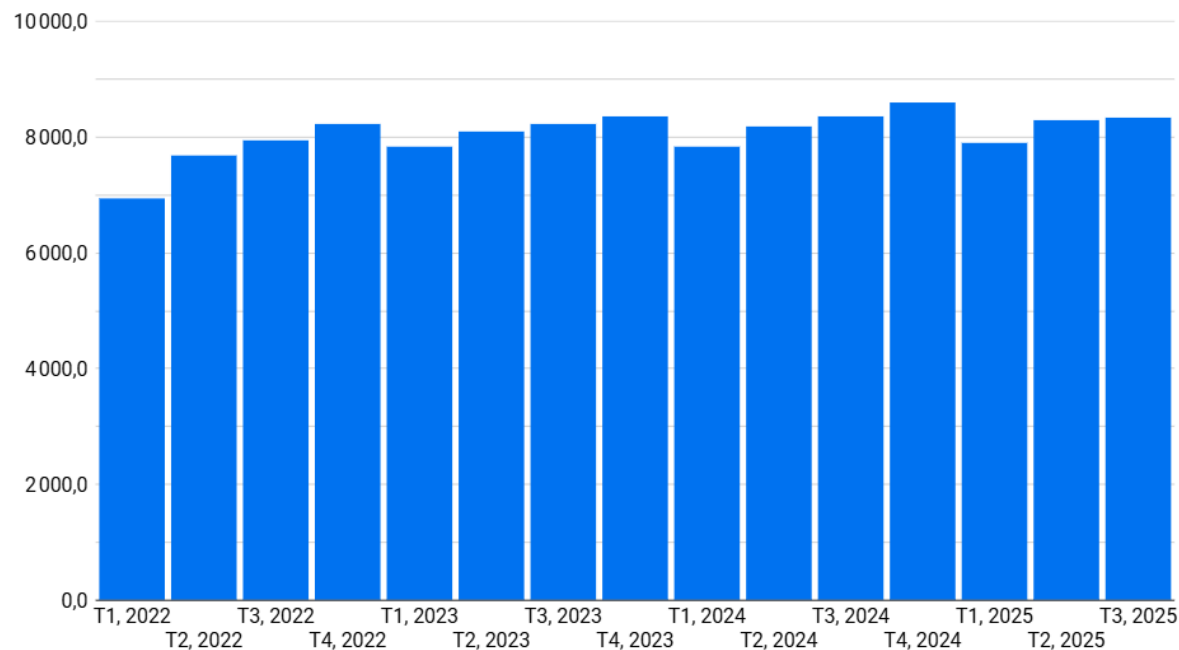
Evolution à 1 an d'intervalle (%)

-0,3

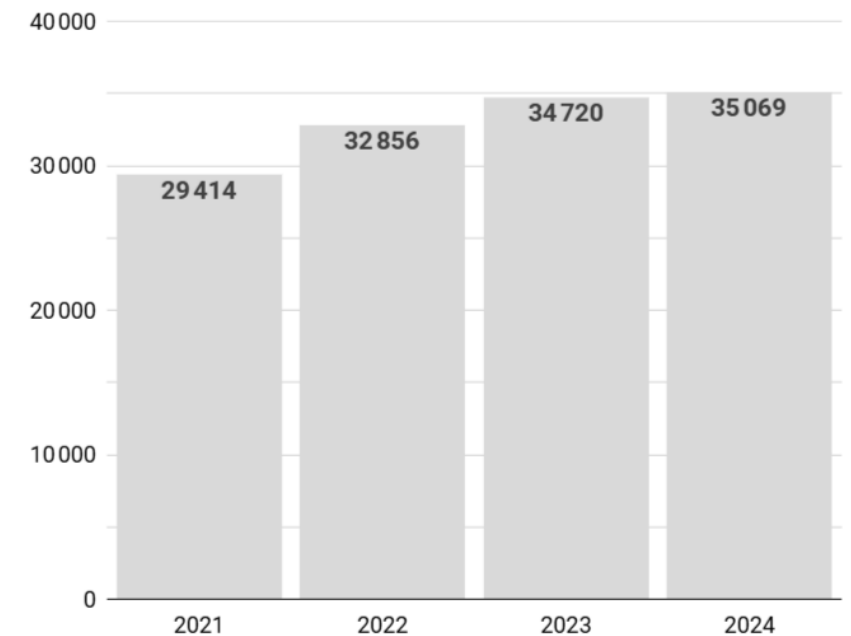
Télécharger (PDF)



Données trimestrielles (M€ courants)

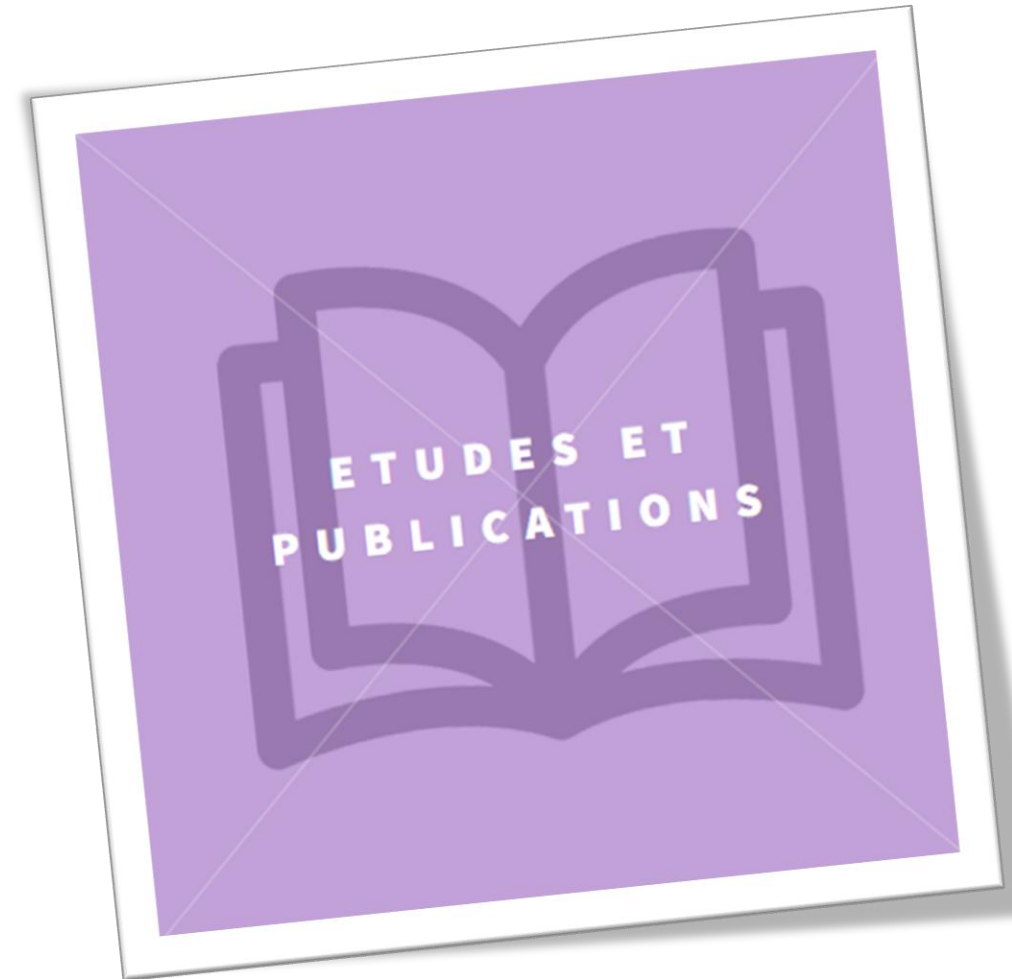


Données annuelles (M€ courants)

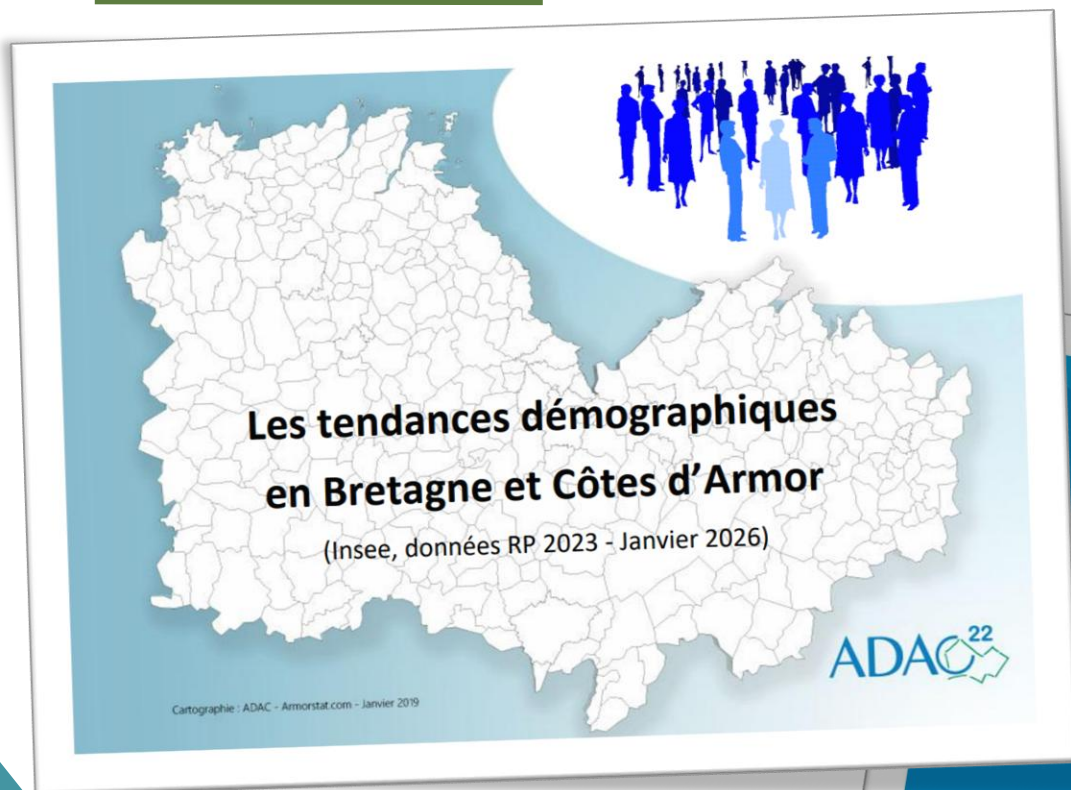


Etudes & publications

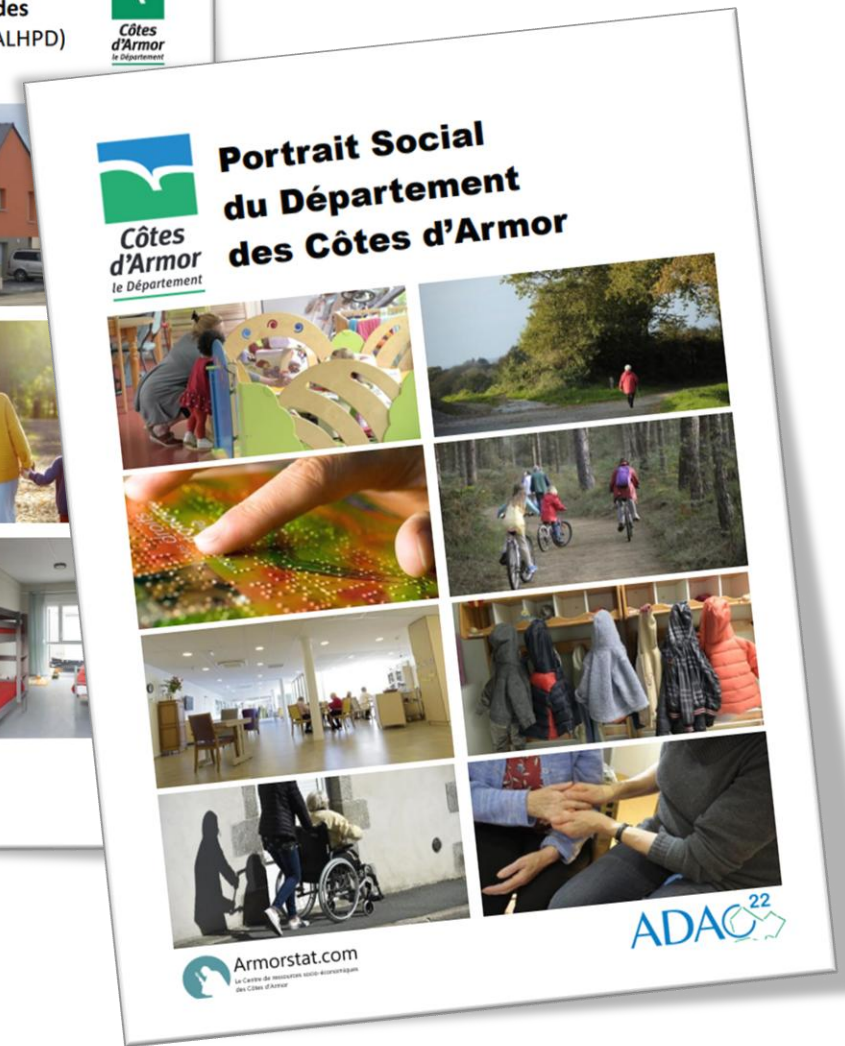
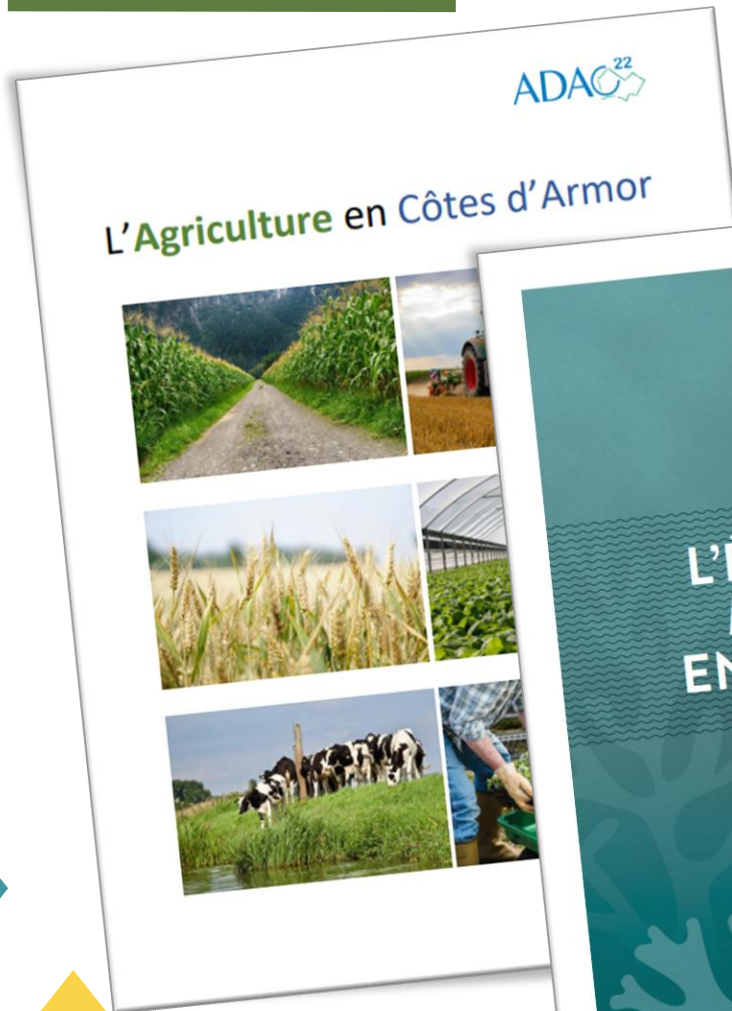
Un accès à l'ensemble des études et publications de l'ADAC22, de CAD et de la Fédération régionale des Agences d'urbanisme et de développement de Bretagne...



Etudes & publications



Etudes & publications



Merci de votre attention

ADAC22

www.adac22.bzh

www.armorstat.com



Armorstat.com

Le Centre de ressources socio-économiques
des Côtes d'Armor